

III JORNADA DIVULGATIVA SOBRE VÍAS VERDES DE ANDALUCÍA: GESTIÓN, MANTENIMIENTO Y PROMOCIÓN DE VÍAS VERDES – Serón (Almería), 24 de junio de 2015



Proyecto de I+D+i CREACIÓN DE UNA PLATAFORMA DE INFORMACIÓN TERRITORIAL Y SOPORTE TECNOLÓGICO DE VÍAS VERDES EN ANDALUCÍA
Su aplicación para dispositivos móviles

Dr. Jesús VENTURA FERNÁNDEZ
Universidad de Sevilla



Unión Europea
Fondo Europeo
de Desarrollo Regional



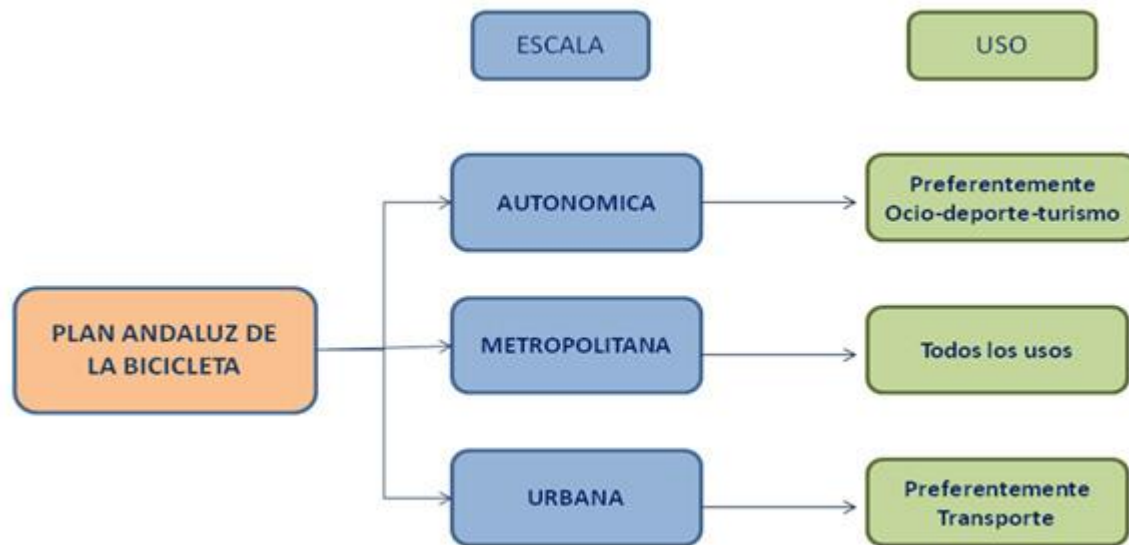
Agencia de Obra Pública de la Junta de Andalucía
CONSEJERÍA DE FOMENTO Y VIVIENDA





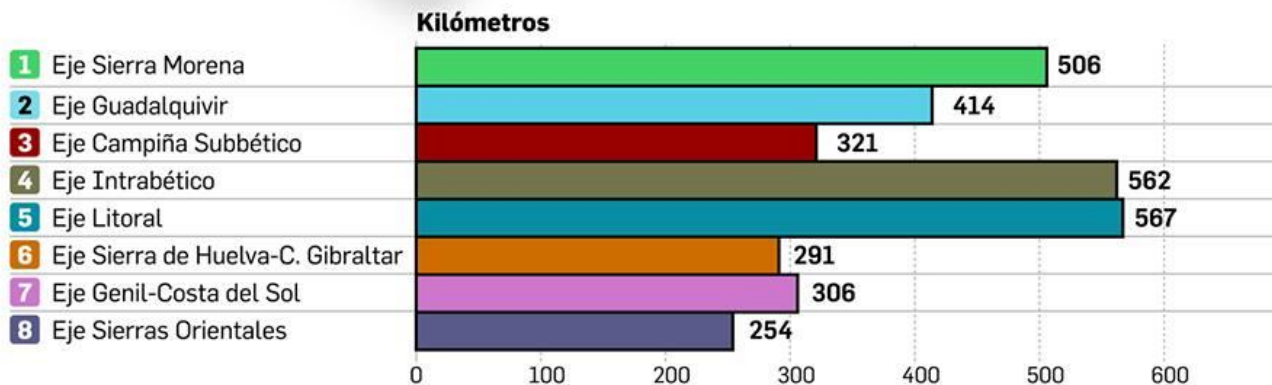
La entidad colaboradora en la gestación y desarrollo de este Proyecto es la Fundación de los Ferrocarriles Españoles, coordinadora del Programa español de Vías Verdes desde 1993





<http://www.aopandalucia.es/planandaluzdelabicicleta/>

Ejes de la red regional de bicicletas

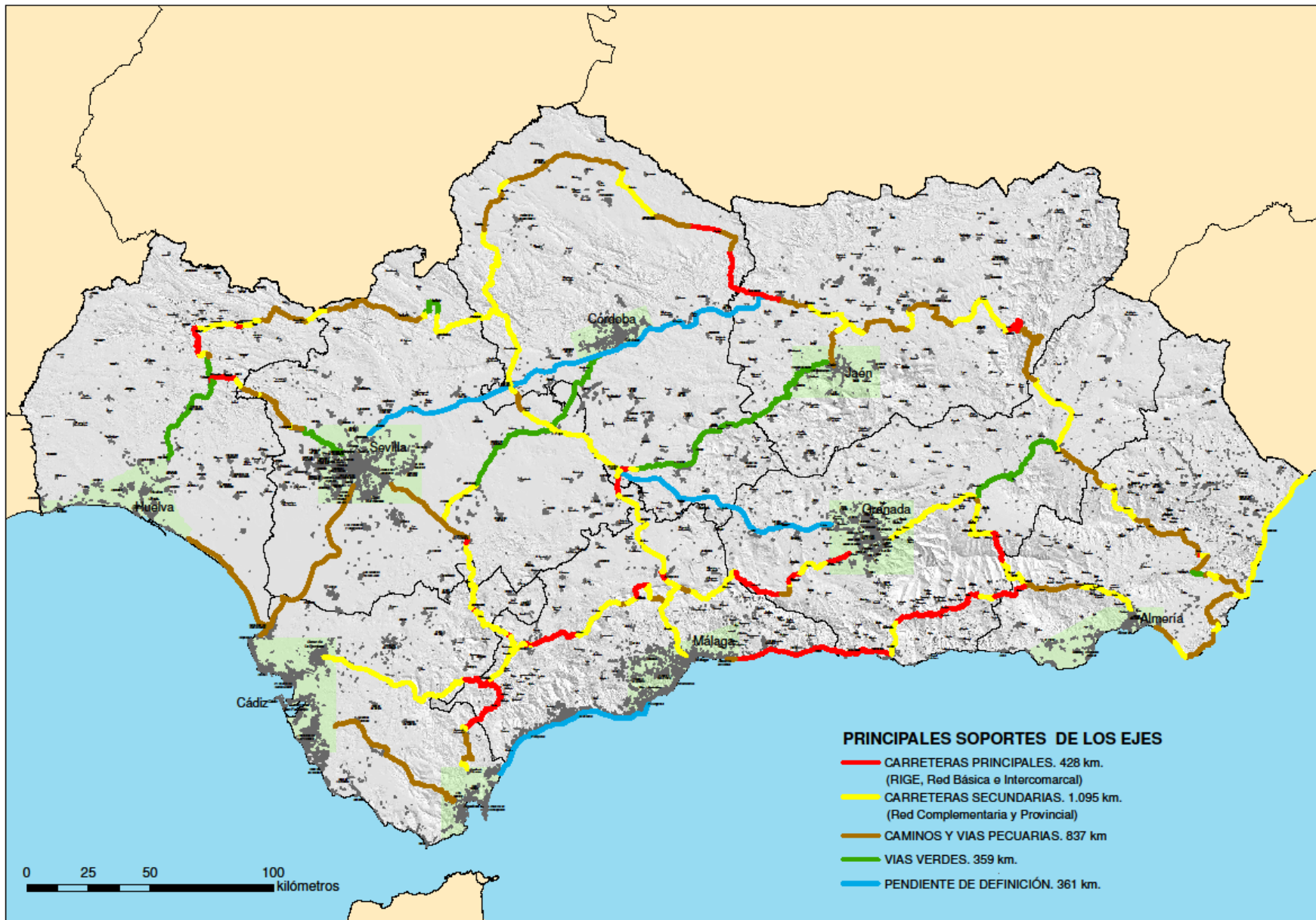


FUENTE: Consejería de Fomento y Vivienda. GRÁFICO: Dpto de Infografía.



Agencia de Obra Pública de la Junta de Andalucía
CONSEJERÍA DE FOMENTO Y VIVIENDA





Agencia de Obra Pública de la Junta de Andalucía
CONSEJERÍA DE FOMENTO Y VIVIENDA



Proyectos de I+D+i
2012-2014



Creación de una plataforma de
información territorial y soporte
tecnológico de vías verdes en Andalucía

Universidad de Sevilla | Fundación de los Ferrocarriles
Españoles



Proyecto de I+D+i impulsado por la **Consejería de Fomento y Vivienda de la Junta de Andalucía** y el Fondo Europeo de Desarrollo Regional, y realizado por la Universidad de Sevilla (Grupo de Investigación de “Estudios Geográficos Andaluces”) y la Fundación de los Ferrocarriles Españoles (Gerencia de Vías Verdes y Medio Ambiente)

http://www.aopandalucia.es/inetfiles/agencia_innovacion_estructura/27112013105343.pdf



Acciones del Proyecto “Creación de una plataforma de información territorial y soporte tecnológico de vías verdes en Andalucía. El acceso de la ciudadanía a la sociedad del conocimiento”:

- 1.- Observatorio, Diagnóstico y Plan de actuación sobre las Vías Verdes de Andalucía.
- 2.- Creación de una plataforma de información territorial de Vías Verdes:
www.viasverdesandalucia.es
- 3.- *Aplicaciones para dispositivos móviles.*
- 4.- Movilidad sostenible e intermodalidad: proyecto piloto Tren Renfe Cercanías + Vía Verde de la Sierra Norte de Sevilla.
- 5.- Acceso de la ciudadanía a la sociedad del conocimiento: jornadas, documentación, folleto, video,.....
- 6.- Accesibilidad y señalización.

Plazo de ejecución: noviembre 2013 – junio 2015

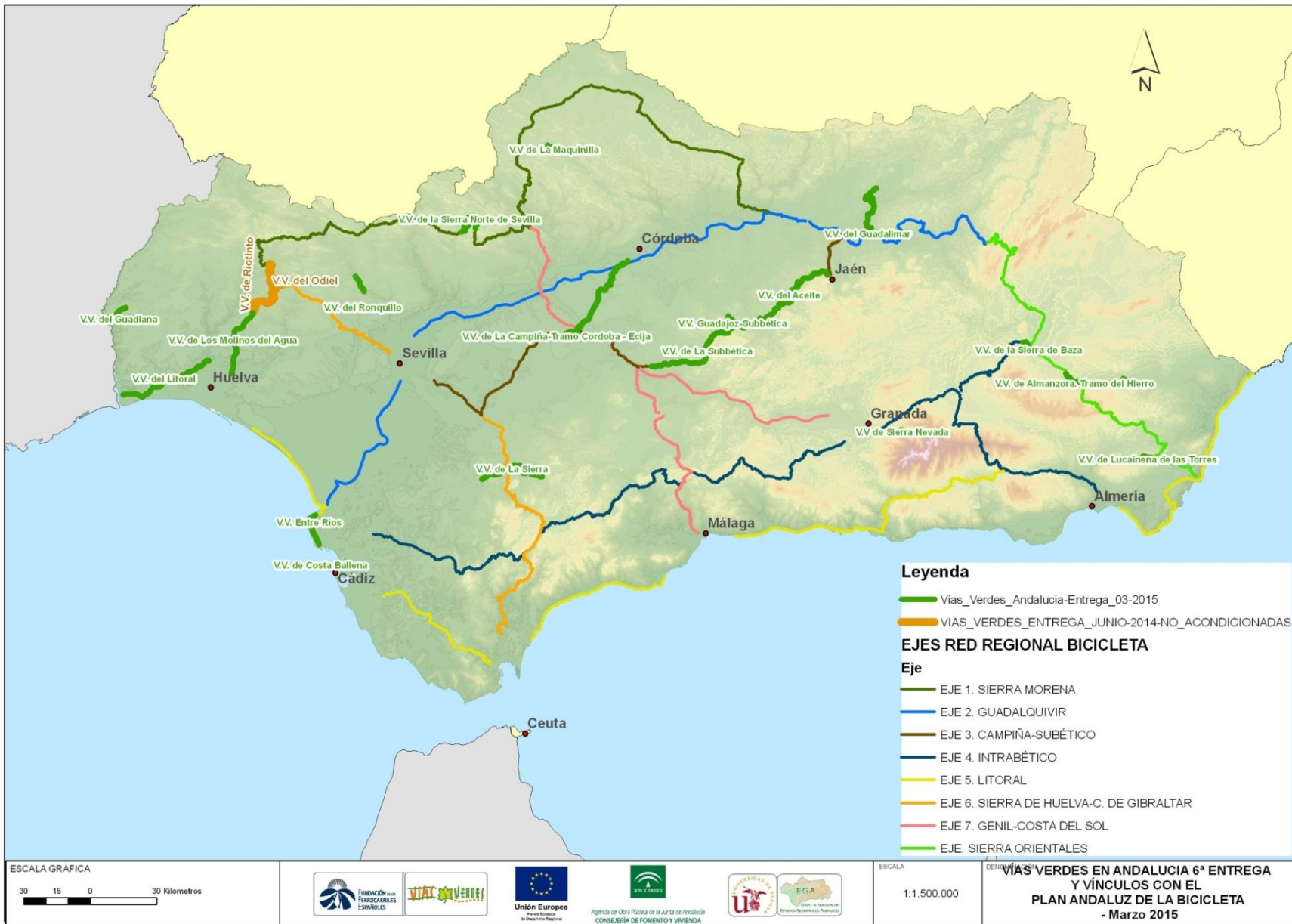


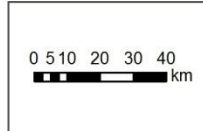
1.- OBSERVATORIO, DIAGNÓSTICO Y PLAN DE ACTUACIÓN:

Se ha creado un Observatorio de Vías Verdes y Líneas de Ferrocarril en desuso en Andalucía, que ofrece información detallada y actualizada sobre estas infraestructuras. A través del análisis de esta información, se está realizando un Diagnóstico de la situación actual de las Vías Verdes en Andalucía. Estos trabajos permitirán diseñar un Plan Estratégico de la Red de Vías Verdes de Andalucía, que posibilitará su integración en otras estrategias de actuación de la Junta de Andalucía, como es, en especial, el *Plan Andaluz de la Bicicleta (2014-2020)*.

También se ha impulsado la creación de un Grupo de Trabajo para el desarrollo de Vías Verdes en Andalucía, en el que se invitará a participar a todos los sectores de la Administración Pública, organizaciones ciudadanas y del sector privado implicados e interesados en el desarrollo de las Vías Verdes andaluzas.







Unión Europea
Fondo Europeo de Desarrollo Regional



Agencia de Obra Pública de la Junta de Andalucía
CONSEJERÍA DE FOMENTO Y VIVIENDA



Líneas ferroviarias en desuso del observatorio entregadas y vínculos con el Plan Andaluz de la Bicicleta. Febrero 2015



2.- CREACIÓN DE UNA PLATAFORMA DE INFORMACIÓN TERRITORIAL DE VÍAS VERDES:

Se ha diseñado y desarrollado una plataforma web que contendrá toda la información recopilada sobre las Vías Verdes en Andalucía, para lo cual se han establecido criterios técnicos, producción de contenidos, georreferenciación de itinerarios, elaboración cartográfica, etc.

www.viasverdesandalucia.es

The screenshot displays the website's interface. At the top, there is a header with logos for the Fundación de los Ferrocarriles Españoles, the Junta de Andalucía, the European Union, and the University of Sevilla. Below the header is a banner with the text "Andalucía se mueve por las Vías Verdes" and "Andalucía se mueve con Europa". The main content area features a navigation menu on the left with items like "Inicio", "Quiénes somos", "Vías Verdes Andalucía", "Itinerarios", "Mapa de Andalucía", "Folleto VV Andalucía", "Video VV Andalucía", "Documentos", "Jornadas Técnicas", "Enlaces de interés", "Noticias", and "Contacto". The central text describes the platform's development and its goals. Below the text is a large image of a landscape with a bridge and a button labeled "ITINERARIOS VÍAS VERDES ANDALUCÍA". The right sidebar contains social media icons, a "VIAS VERDES" logo, and a "Tren+Vía Verde" button.



Agencia de Obra Pública de la Junta de Andalucía
CONSEJERÍA DE FOMENTO Y VIVIENDA





3.- APLICACIONES PARA DISPOSITIVOS MÓVILES:

Se viene trabajando en el desarrollo de una aplicación para dispositivos móviles (iOS y Android) que permitirá transmitir al ciudadano la información principal que pueda precisar para el recorrido de las Vías Verdes y disfrutar de los recursos turísticos de su entorno. Para ello se está trabajando en una aplicación de uso gratuito, con funcionalidades de fácil comprensión, y contenidos de interés general, incorporando la utilización de códigos QR (*Quick Response*) de las Vías Verdes de Andalucía.



Agencia de Obra Pública de la Junta de Andalucía
CONSEJERÍA DE FOMENTO Y VIVIENDA



Las vías verdes son antiguos trazados ferroviarios en desuso, recuperados y reutilizados como itinerarios para la practica del cicloturismo y senderismo.

 No volver a mostrar **CERRAR**


VV. Almanzora. Tramo de Olula del Río

Tipo de Firme: Asfalto

Almería

Longitud Vía Verde: 1,16 Km

a 84 Km



V.V. Almanzora. Tramo del Hierro

Tipo de Firme: Zahorra compactada

Almería

Longitud Vía Verde: 11,92 Km

a 84 Km



V.V. de la Campiña

Tipo de Firme: Mixto: Zahorra compactada y asfalto

Córdoba, Sevilla

Longitud Vía Verde: 68,18 Km

a 84 Km



V.V. de La Maquinilla

Tipo de Firme: Tierra compactada

Córdoba

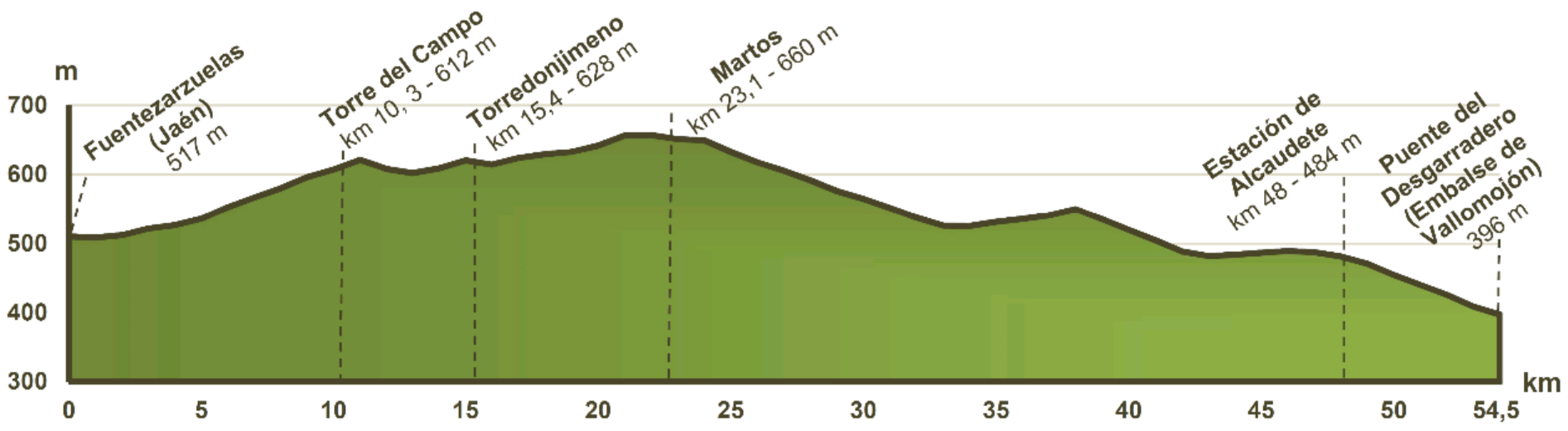
Longitud Vía Verde: 6,73 Km

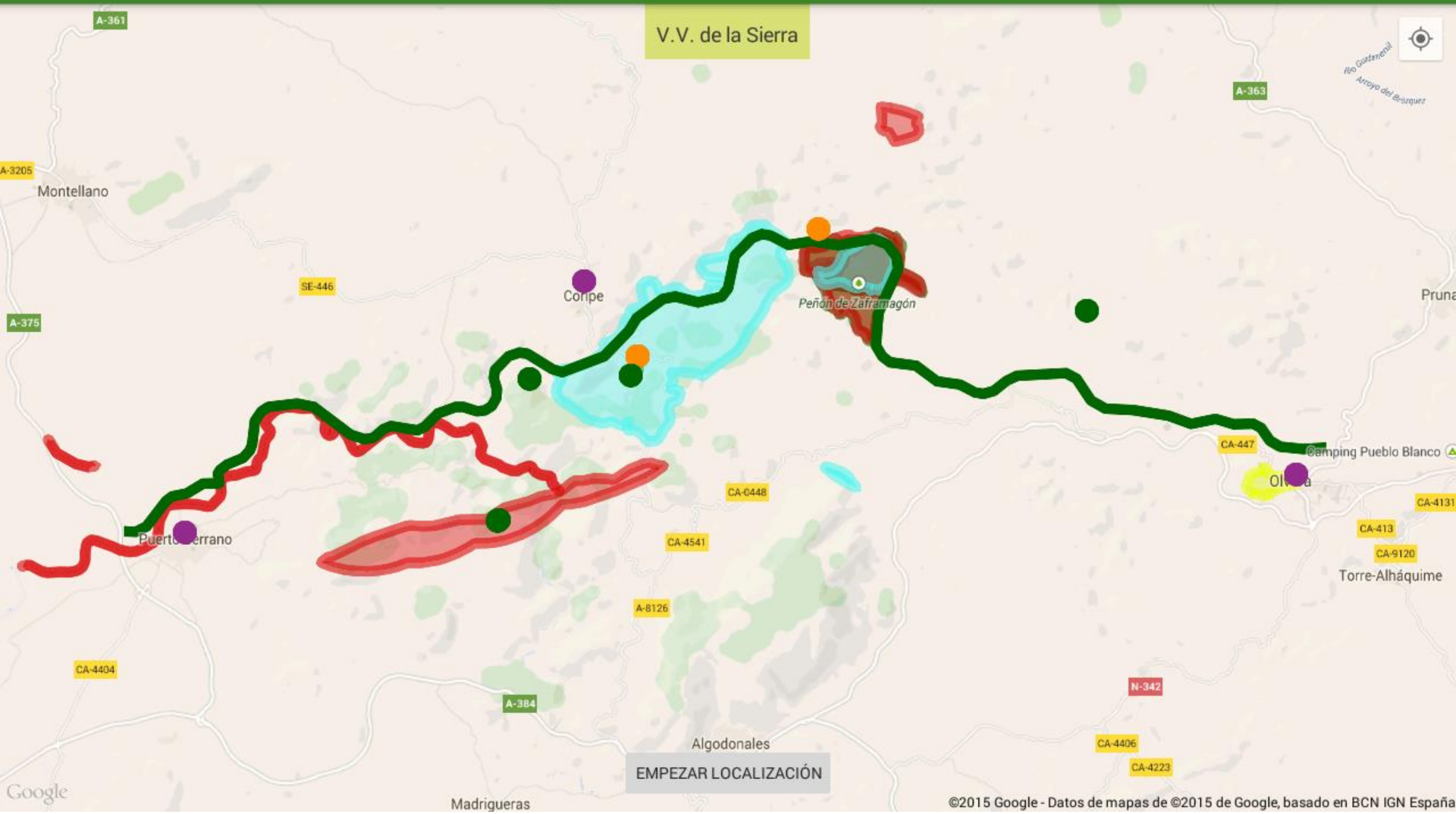
a 84 Km



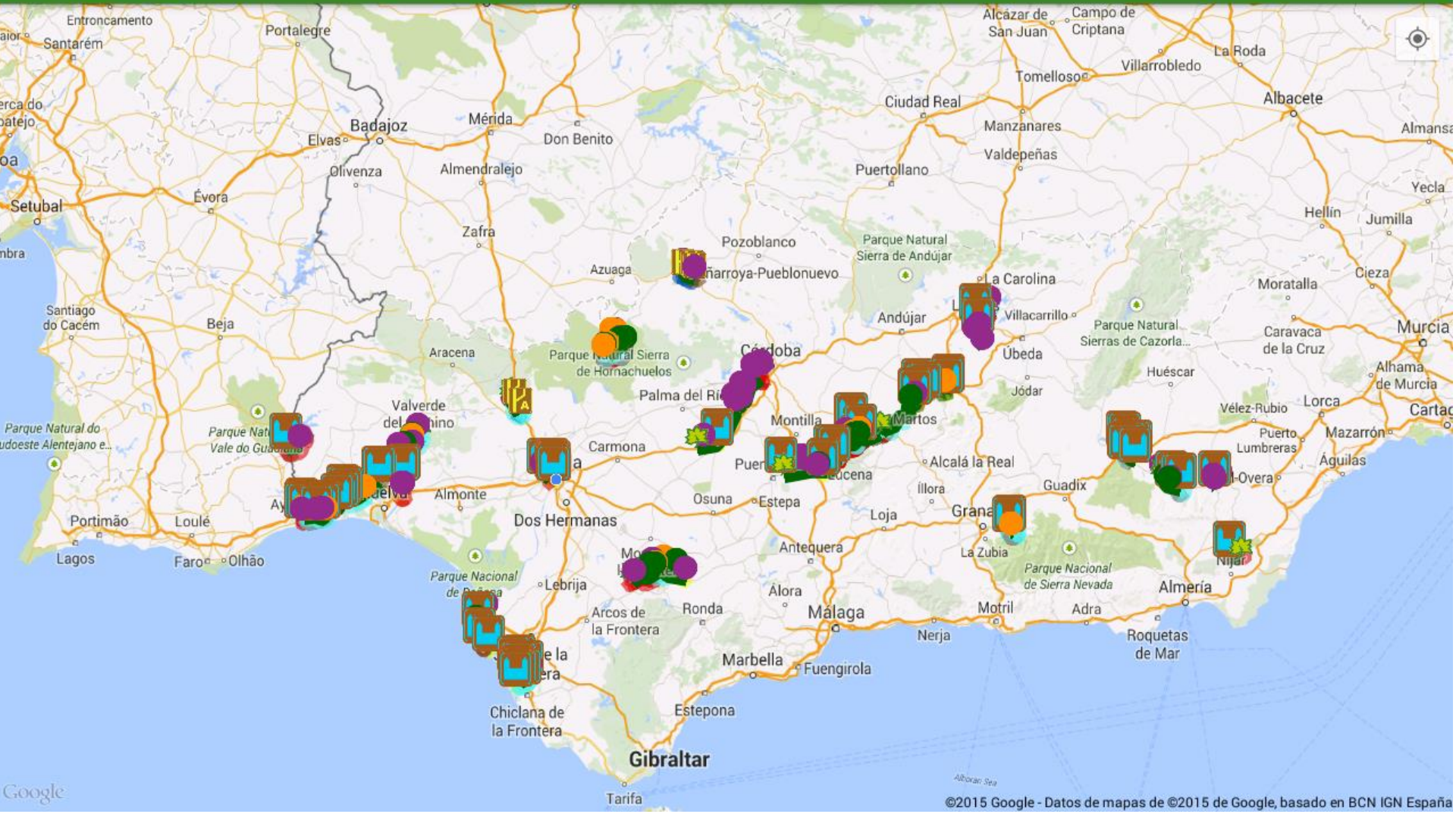
V.V. de la Sierra

a 84 Km





Mapa Interactivo



Google

©2015 Google - Datos de mapas de ©2015 de Google, basado en BCN IGN España



Configuración

Idioma

Elige el idioma de la aplicación

NOTIFICACIONES

Activar notificaciones

En modo localización se notificará de los puntos de interes cercanos



Distancia para notificar

Establece la distancia mínima para considerar que un punto de interés esta cercano

LISTA DE VÍAS VERDES

Orden de Vías Verdes

Establece el orden por defecto para la lista de Vías Verdes

Filtro de Vías Verdes

Establece el filtro por defecto para la lista de Vías Verdes

MAPA INTERACTIVO

Vista del Mapa

Establece la vista por defecto para el Mapa Interactivo

Capas de Información

Elige las capas de Información que se mostrarán en el Mapa Interactivo



4.- MOVILIDAD SOSTENIBLE E INTERMODALIDAD:

Se ha realizado una investigación sobre el extraordinario impacto social y económico que está generando la práctica del turismo en bicicleta en otros países de Europa, en los que se está convirtiendo en una actividad primordial para la promoción del turismo rural.

http://www.viasverdes.com/prensa/documentos/interes/Informe_Cicloturismo_2014.pdf

Esta información se está divulgando entre los responsables políticos y técnicos de las diversas administraciones públicas, organizaciones ciudadanas y empresariales, con el ánimo de sensibilizarles sobre la importancia de promover el turismo en bicicleta en Andalucía y sobre el enorme potencial que ofrecen para ello las Vías Verdes andaluzas.



Informe en español sobre el *Impacto económico del cicloturismo en Europa. Síntesis de los principales estudios realizados (2014, 100 páginas)*



Para facilitar el acceso no contaminante de los ciudadanos a las Vías Verdes, se ha diseñado un **proyecto piloto de intermodalidad sostenible "Tren + Vía Verde"**, entre la aglomeración urbana de Sevilla y la Vía Verde de la Sierra Norte de Sevilla a través de la línea C-3 de Cercanías del área de Sevilla, y se está difundiendo esta iniciativa entre la ciudadanía.



5.- ACCESO DE LA CIUDADANÍA A LA SOCIEDAD DEL CONOCIMIENTO:

A lo largo de todo este Proyecto, se realizarán tres jornadas divulgativas, de las cuales ya se han celebrado dos: una en Sevilla (17/06/2014) y otra en Jaén (24/10/2014), con unos 100 participantes en cada ocasión. Asimismo se viene desarrollando una amplia campaña de difusión ciudadana para que se conozcan y se utilicen las Vías Verdes de Andalucía. Para ello se viene potenciando esta temática en las redes sociales más generalizadas (**Facebook** y **Twitter**).

<https://www.facebook.com/ViasVerdesdeAndalucia?fref=ts>

<https://twitter.com/VVdeAndalucia>

Se van a difundir diversos vídeos divulgativos, entre los que destaca el general para Andalucía. http://www.viasverdes.com/vvandalucia/video_vvandalucia.asp

Así como un folleto informativo sobre las Vías Verdes andaluzas. http://www.viasverdes.com/vvandalucia/pdf/VVAndalucia_folleto.pdf



23 Vías Verdes en la actualidad en Andalucía, 450 km.

<h2>ALMERÍA</h2> <h3>1 VV de Almorox</h3> <p>Tramo de Onda del Río Una ruta por el campo de almoxes.</p> <ul style="list-style-type: none"> Almería Zahara Onda del Río Onda del Río 	<h3>2 VV de Macaniza</h3> <p>Por el Parque Meteorológico Maromas de San Torpé y Prar en la Agües.</p> <ul style="list-style-type: none"> Almería Zahara Santa Marina Torpé y Prar de San Torpé y Prar Macaniza 	<h3>3 VV de la sabiñica</h3> <p>Un recorrido por la Sotomía Carmona.</p> <ul style="list-style-type: none"> Almería Mar de Almería Sotomía de Sabiñica Sotomía de Carmona Sotomía de Carmona Carmona Carmona Carmona Carmona 	<h3>4 VV de la Sierra de Baza</h3> <p>Un itinerario por la sierra de Baza con un sendero por Baza.</p> <ul style="list-style-type: none"> Almería Almería Almería Almería Almería Almería Almería Almería 	<h2>JAÉN</h2> <h3>5 VV del Gasolinar</h3> <p>Un itinerario por la sierra de Guadalupe a la sierra de Guadalupe.</p> <ul style="list-style-type: none"> Almería Almería Almería Almería Almería Almería Almería Almería 	<h2>SEVILLA</h2> <h3>20 VV de Yabellano</h3> <p>De la Sierra de Yabellano a la Sierra de Yabellano.</p> <ul style="list-style-type: none"> Almería Almería Almería Almería Almería Almería Almería Almería
<h3>6 VV de Almorox</h3> <p>Tramo del Hierro Una ruta por la sierra de Almorox.</p> <ul style="list-style-type: none"> Almería Zahara Sotomía de Sabiñica Sotomía de Carmona Sotomía de Carmona Carmona Carmona Carmona 	<h3>4 VV de Puerto Real - con Formosa</h3> <p>Un viaje por el Parque Natural de Sierra de Cazorla.</p> <ul style="list-style-type: none"> Almería Zahara Sotomía de Sabiñica Sotomía de Carmona Sotomía de Carmona Carmona Carmona Carmona 	<h3>10 VV de Doñana Sabiñica</h3> <p>Entre los bosques de Doñana y Jaén.</p> <ul style="list-style-type: none"> Almería Zahara Sotomía de Sabiñica Sotomía de Carmona Sotomía de Carmona Carmona Carmona Carmona 	<h2>HUELVA</h2> <h3>14 VV de los Pinos de Agua</h3> <p>A través de un antiguo ferrocarril, se recorren los bosques de los Pinos de Agua.</p> <ul style="list-style-type: none"> Almería Zahara Sotomía de Sabiñica Sotomía de Carmona Sotomía de Carmona Carmona Carmona Carmona 	<h3>18 VV de Libares</h3> <p>Un itinerario por la sierra de Guadalupe.</p> <ul style="list-style-type: none"> Almería Zahara Sotomía de Sabiñica Sotomía de Carmona Sotomía de Carmona Carmona Carmona Carmona 	<h3>21 VV de la Sierra de Yabellano</h3> <p>Una ruta por la sierra de Yabellano.</p> <ul style="list-style-type: none"> Almería Zahara Sotomía de Sabiñica Sotomía de Carmona Sotomía de Carmona Carmona Carmona Carmona
<h2>CÁDIZ/SEVILLA</h2> <h3>7 VV de la Sierra</h3> <p>Una ruta por los bosques de la Sierra de Cazorla.</p> <ul style="list-style-type: none"> Almería Zahara Sotomía de Sabiñica Sotomía de Carmona Sotomía de Carmona Carmona Carmona Carmona 	<h2>CÓRDOBA/SEVILLA</h2> <h3>8 VV de la capital</h3> <p>Un itinerario por la sierra de Cazorla.</p> <ul style="list-style-type: none"> Almería Zahara Sotomía de Sabiñica Sotomía de Carmona Sotomía de Carmona Carmona Carmona Carmona 	<h2>CÓRDOBA/SEVILLA</h2> <h3>9 VV de la capital</h3> <p>Un itinerario por la sierra de Cazorla.</p> <ul style="list-style-type: none"> Almería Zahara Sotomía de Sabiñica Sotomía de Carmona Sotomía de Carmona Carmona Carmona Carmona 	<h2>CÓRDOBA/SEVILLA</h2> <h3>11 VV de Utrera</h3> <p>Un itinerario por la sierra de Cazorla.</p> <ul style="list-style-type: none"> Almería Zahara Sotomía de Sabiñica Sotomía de Carmona Sotomía de Carmona Carmona Carmona Carmona 	<h3>19 VV de la capital</h3> <p>Un itinerario por la sierra de Cazorla.</p> <ul style="list-style-type: none"> Almería Zahara Sotomía de Sabiñica Sotomía de Carmona Sotomía de Carmona Carmona Carmona Carmona 	<h3>22 VV de El Estrepe</h3> <p>Un itinerario por la sierra de Cazorla.</p> <ul style="list-style-type: none"> Almería Zahara Sotomía de Sabiñica Sotomía de Carmona Sotomía de Carmona Carmona Carmona Carmona
<h2>CÁDIZ</h2> <h3>9 VV de Enns Edo</h3> <p>De Huelva a Sevilla, pasando por Enns Edo.</p> <ul style="list-style-type: none"> Almería Zahara Sotomía de Sabiñica Sotomía de Carmona Sotomía de Carmona Carmona Carmona Carmona 	<h2>CÓRDOBA</h2> <h3>6 VV de la Piedad</h3> <p>Una ruta por la sierra de Cazorla.</p> <ul style="list-style-type: none"> Almería Zahara Sotomía de Sabiñica Sotomía de Carmona Sotomía de Carmona Carmona Carmona Carmona 	<h2>GRANADA</h2> <h3>12 VV de la Sierra Nevada</h3> <p>Una ruta por la sierra de Cazorla.</p> <ul style="list-style-type: none"> Almería Zahara Sotomía de Sabiñica Sotomía de Carmona Sotomía de Carmona Carmona Carmona Carmona 	<h3>15 VV de la capital</h3> <p>Un itinerario por la sierra de Cazorla.</p> <ul style="list-style-type: none"> Almería Zahara Sotomía de Sabiñica Sotomía de Carmona Sotomía de Carmona Carmona Carmona Carmona 	<h3>16 VV de la capital</h3> <p>Un itinerario por la sierra de Cazorla.</p> <ul style="list-style-type: none"> Almería Zahara Sotomía de Sabiñica Sotomía de Carmona Sotomía de Carmona Carmona Carmona Carmona 	<h3>23 VV de la capital</h3> <p>Un itinerario por la sierra de Cazorla.</p> <ul style="list-style-type: none"> Almería Zahara Sotomía de Sabiñica Sotomía de Carmona Sotomía de Carmona Carmona Carmona Carmona

Síguenos en www.viasverdesandalucia.es



6.- ACCESIBILIDAD Y SEÑALIZACIÓN:

Con el objetivo de promover la accesibilidad universal de todos los ciudadanos a las Vías Verdes de Andalucía, se viene practicando auditorías en algunas de ellas, para diagnosticar los problemas que ofrecen para el tránsito de personas con discapacidad y plantear soluciones al respecto. Para ello se viene elaborando un manual con recomendaciones que faciliten la accesibilidad en las Vías Verdes a personas con capacidades diferentes (con movilidad reducida, invidentes, etc...).

También se está llevando a cabo un trabajo de investigación sobre la señalización a instalar en las Vías Verdes, buscando la coherencia con otro tipo de señales utilizadas para itinerarios no motorizados, y que debe culminar con la creación de un Manual de Señalización de Vías Verdes de Andalucía.





Agencia de Obra Pública de la Junta de Andalucía
CONSEJERÍA DE FOMENTO Y VIVIENDA





Ocio saludable y accesible para todos (Vía Verde de la Sierra Norte de Sevilla)



Agencia de Obra Pública de la Junta de Andalucía
CONSEJERÍA DE FOMENTO Y VIVIENDA





Contacto con la naturaleza y puesta en valor de áreas rurales (Vía Verde del Ronquillo)



Agencia de Obra Pública de la Junta de Andalucía
CONSEJERÍA DE FOMENTO Y VIVIENDA





Espectacular viaducto de la Vía Verde del Aceite, conectando las provincias de Córdoba y Jaén





Agencia de Obra Pública de la Junta de Andalucía
CONSEJERÍA DE FOMENTO Y VIVIENDA



Los autores desean agradecer a FEDER de la Unión Europea por el apoyo financiero a través de proyecto “Creación de una plataforma de información territorial y soporte tecnológico de vías de vías verdes en Andalucía. El acceso de la ciudadanía a la sociedad del conocimiento” del “Programa Operativo FEDER Andalucía 2007-2013”. También agradecemos a todo el personal de la Agencia de Obras Públicas de la Junta de Andalucía por su dedicación y profesionalidad.

The authors would like to thank the FEDER of European Union for financial support via project “Creación de una plataforma de información territorial y soporte tecnológico de vías de vías verdes en Andalucía. El acceso de la ciudadanía a la sociedad del conocimiento” of the “Programa Operativo FEDER Andalucía 2007-2013”. We also thank all Agency of Public Works of Andalusia Regional Government staff of researchers for their dedication and professionalism.



¡Muchas gracias por vuestra atención!

Jesús Ventura Fernández

jventura@us.es

Área de Análisis Geográfico Regional

Universidad de Sevilla | Grupo de Investigación

“Estudios Geográficos Andaluces” (EGA)

