

**ÀreAdaptada**  
associació



**Via Verda de la Val de Zafán,  
Túnel de l'Equinocci  
Terra Alta i Delta de l'Ebre  
1-3 de maig de 2026**



l'esport adaptat®  
**ÉS ESPORT**

2 de maig. Des de la Porta del Túnel de l'Equinocci. Valdealgorfa



# Túnel de Valdealgorfa

Segurament el recordeu... per la seva longitud: 2Km i dificultat és tota una experiència! Túnel impressionant!  
(el 2023 vam tenir un inici "accidentat" amb molta pedra.)



# Més de 20 Túnels!

(no oblideu les ulleres de vista normal...)



# Més de 20 Túnel!

(túnel amb llum, però s'ha de portar llum propia)





# Sortida des de Cretes



**Prop de 20 túnels.  
La majoria il·luminats. Igualment, recordeu portar focus  
que siguin eficients.**



# Cretes des de la Via Verda



# Des de l'hotel Cap Roig



Des de l'hotel



### 3 de maig. Des del Zigurat, desembocadura de l'Ebre



En ruta



En ruta



# El Trabucador

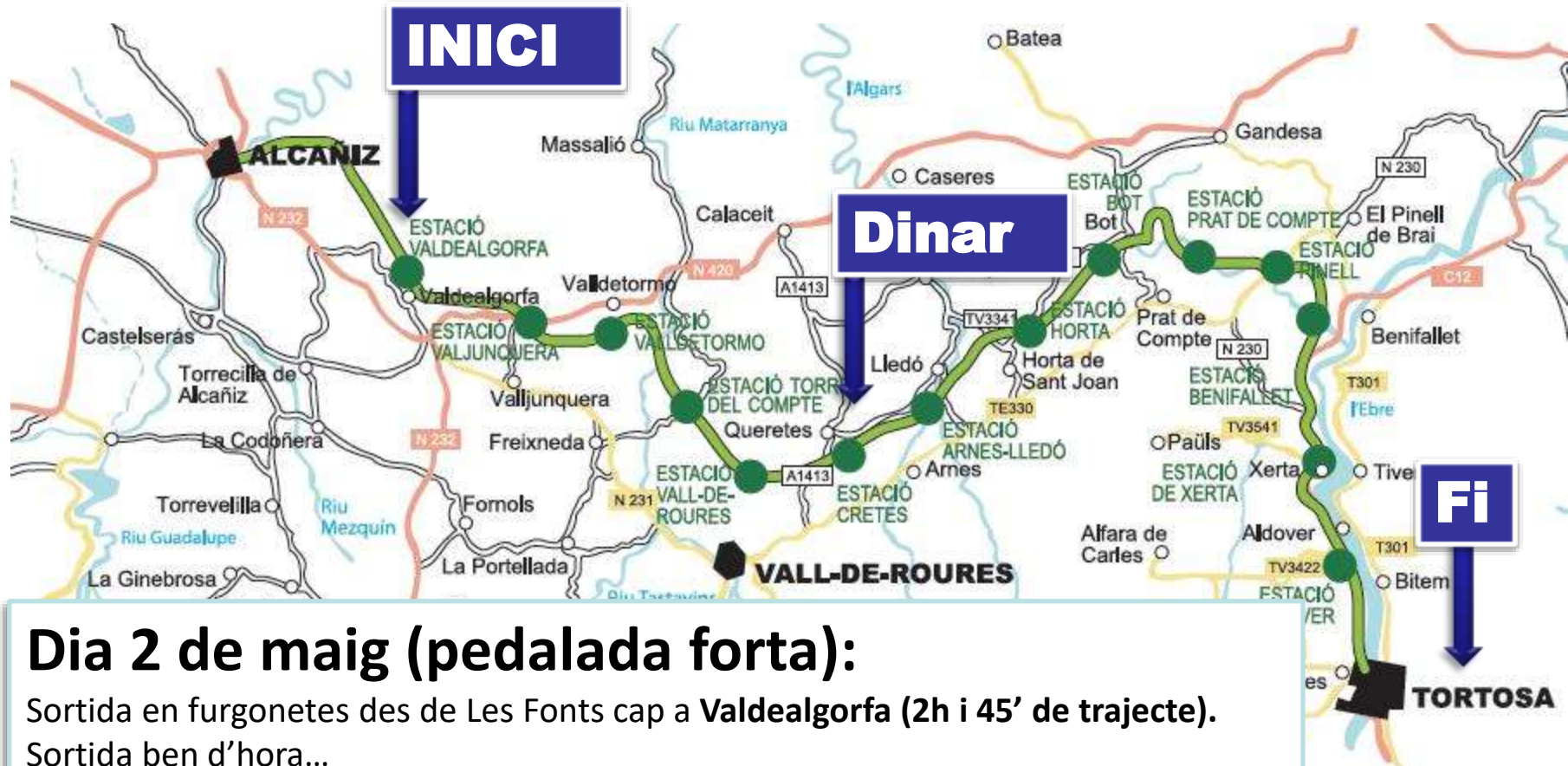


# Hotel

**1-3 de maig**

**Hotel Fergus Cap Roig(\*\*\*\*), a L'Ampolla, a peu de mar. Bones vistes! i accessible.**  
Entrarem a l'hotel, a les habitacions adjudicades.





## Dia 2 de maig (pedalada forta):

Sortida en furgonetes des de Les Fonts cap a Valdealgofra (2h i 45' de trajecte).  
Sortida ben d'hora...

**Bici Km en total: 80-86 km.** Pendants de pujada fins Cretes (**Dinar de PICNIC a Cretes. Sovint passa que el bar està tancat**). Baixada-pla fins Xerta o Tortosa si tenim temps.

Paisatges espectaculars!!!



**Dia 3 de maig (Delta):**

<https://goo.gl/maps/e8F2GKBPrAF2>

**INICI**



**pont**

Navigation menu with icons for car, bus, walking, cycling, and plane. The cycling mode is selected.

- Zigurat Desembocadura de l'Ebre, 43581
- T-340, 19, 43580 Deltebre, Tarragona
- arrer Girona, 43560 Deltebre, Tarragona
- Afegir una destinació

Opcions

Enviem les indicacions al mòbil

per Urb. Riomar III-L i T-340 43 min 14,1 km

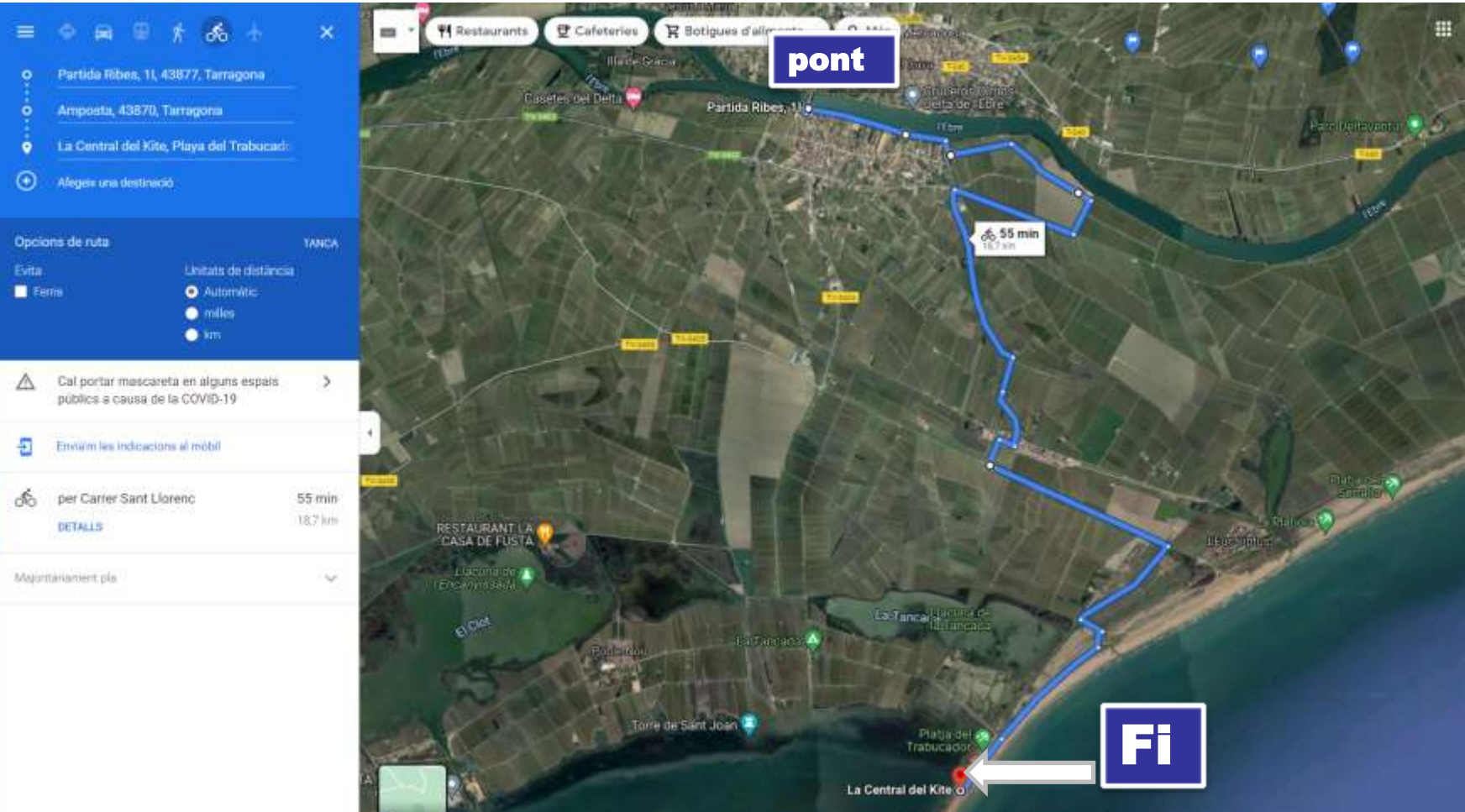
DETALLS

Majoritàriament pla

**3 de maig**  
Sortida furgonetes des de l'hotel cap el Mirador del Delta (Zigurat).  
**RUTA PEL DELTA.**  
**Bici Km en total: 30 Km. Aprox.** El terreny és pla però hi ha trams que son camí sense asfaltar i una mica pedregosos (dur de pedalar).

## Dia 3 de maig (Delta):

<https://goo.gl/maps/X5QnHcSVW4H2pcuM6>



### Segon tram:

(continuació) Sortida des de l'hotel cap el Mirador del Delta. **RUTA PEL DELTA.**

**Bici Km en total: 34 Km. Aprox.** El terreny és pla però hi ha trams que son camí sense asfaltar i una mica pedregosos (dur de pedalar).

En acabar, dinarem a Deltebre i a la tarda tornem a casa.

## DIVENDRES, 1 DE MAIG

Sortida de Les Fonts- Hotel Fergus. Podem sortir matí o tarda.

**NOTA: l'Hotel "m'obliga" a pernoctar 2 nits. Llavors, aquest dia, podem sortir d'hora i fer una primera ruta a part de les habituals. A acordar amb els participants. (Podríem mirar de fer una ruta pel voltant de Tarragona Capital, p. Ex.)**

## DISSABTE, 2 DE MAIG

8:30 Sortim de L'hotel  
10:00 Valdealgorfa. Túnel de l'Equinocci  
10:30 Comencem a pedalar.  
13:30 Aprox Arribarem a Cretes. Dinar DE PICNIC.  
15:30 Reemprenem ruta fins a Xerta ó Tortosa (segons grup).  
18:30 Aprox. Entrada a l'Hotel.  
Sopar

**VV Val de Zafán, VV Terra Alta, VV delta de l'Ebre. 86 Km aprox.**

**Valdealgorfa. El túnel de l'Equinocci té 2km de longitud.** Últimament estava molt mal mantingut (portem recanvis per a punxades). Heu de portar llums a la bici

Tingueu en compte que fins a Arnes és tot pujada. **S'ha de pedalar sempre.**

A partir d'Arnes i fins a Xerta i Tortosa és tot pla-baixada. No és una baixada gratuïta. S'ha de pedalar.

## DIUMENGE, 3 DE MAIG

**Delta de l'Ebre. 34 Km aprox.**

Ruta feta a mida per Àreadaptada. Travessarem el Delta de l'Ebre des del Zigurat fins a la barra del Trabucador. És una ruta plana i també de paisatges molt bonics característics del Delta.

**Acabarem, la jornada amb un dinar (d'arròs) i tornada a casa.**