

# JORNADA TÉCNICA SOBRE GESTIÓN DE VÍAS VERDES SUPRA-TERRITORIALES. EL CAMINO NATURAL VÍA VERDE DEL FERROCARRIL BAEZA-UTIEL

Beas de Segura (Jaén), miércoles 11 de septiembre de 2024

## Las Vías Verdes supra-territoriales de Andalucía

Carmen Aycart Luengo, Asociación de Vías Verdes de Andalucía



# La Vías Verdes supra-territoriales de Andalucía



ASOCIACIÓN  
DE VÍAS VERDES  
DE ANDALUCÍA



# RED DE VÍAS VERDES DE ANDALUCÍA

**AÑO 2024: 27 Vías Verdes = 763 km**

- 800 km líneas de FC en Desuso
- 35 estaciones rehabilitadas



# RED DE VÍAS VERDES DE ANDALUCÍA

## VÍAS VERDES

La Red de Vías Verdes de Andalucía está formada por 20 itinerarios, que suman una longitud superior a los 400 km. La construcción, mantenimiento y promoción de estas infraestructuras es fruto de la colaboración de la Administración Central, la Junta de Andalucía y las administraciones locales. Además, se sigue promoviendo el desarrollo de nuevas Vías Verdes sobre cerca de 1.000 km de trazados ferroviarios en desuso existentes en Andalucía.



Actualmente existen 2.900 km de Vías Verdes en España, distribuidos en 127 itinerarios repartidos por todo el país. Son el resultado de los trabajos realizados en el marco del Programa Vías Verdes, que coordina y dirige desde 1993 la Fundación de las Ferrovías Españolas, con la activa colaboración de los sucesivos Ministerios de Transportes, Infraestructuras y Turismo, Medio Ambiente y Urbanismo y otras administraciones públicas.

Existencias excelentes para jugar en bicicleta con niños y adultos, fáciles y seguras gracias al mayor de 3 metros para Pequeños y niños.

Un territorio rico en recursos para descubrir senderos con paisajes naturales, espacios recreativos, monumentos históricos, museos, etc.

Mucho de ocio y recreación para disfrutar y recuperar patrimonio, descubrir el paisaje, disfrutar del aire y del sol, visitar a un río, un valle, un pueblo... ¡Fechas populares!

### Descubre las Vías Verdes

Las Vías Verdes son antiguas trazadas ferroviarias en desuso recuperadas en itinerarios sustruturales para con los ciudadanos mediante sistemas no motorizados mediante bicicletas con pedales, sillas de ruedas, carrines de bebé...

La utilización de las Vías Verdes impulsa la movilidad sostenible y el ejercicio de las actividades entre los ciudadanos, contribuyendo a la dinamización de las pequeñas empresas y a la creación de empleo a nivel local.

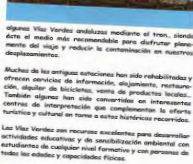
Estas infraestructuras son ideales para la práctica de una movilidad sostenible, contribuyendo a promover la turismo activo y sostenible, promoviendo a su vez los hábitos saludables entre los ciudadanos.

Muchas de las antiguas estaciones han sido rehabilitadas y ofrecen servicios de información, alojamiento, restauración, alquiler de bicicletas, venta de productos locales... También algunas han sido convertidas en interesantes centros de interpretación que complementan la oferta cultural y turística en torno a estas herencias recuperadas.

Las Vías Verdes son recursos excelentes para desarrollar actividades educativas y de sensibilización ambiental con actividades de campo para familias y con personas de todos los edades y capacidades físicas.

Gracias a su origen ferroviario, las Vías Verdes ofrecen ventajas de máxima accesibilidad y facilidad, generalmente sin apenas esfuerzos físicos por todo tipo de usuarios, personas con movilidad reducida entre ellas, personas con discapacidad funcional... Gracias a vehículos a motor y a sus variantes, en que pueden disfrutar por caminos rurales de gran belleza natural.

Las Vías Verdes son itinerarios llenos de magia, silvicultura de impresionantes paisajes y espectaculares vistas por las que también circulan los trenes. Es posible ascender a




La Asociación de Vías Verdes de Andalucía (AVVA), creada en 2013, tiene por finalidad desarrollar y promover las actividades relacionadas con la movilidad sostenible y el ejercicio de las actividades entre los ciudadanos, contribuyendo a la dinamización de las pequeñas empresas y a la creación de empleo a nivel local.

Estas infraestructuras son ideales para la práctica de una movilidad sostenible, contribuyendo a promover la turismo activo y sostenible, promoviendo a su vez los hábitos saludables entre los ciudadanos.

Muchas de las antiguas estaciones han sido rehabilitadas y ofrecen servicios de información, alojamiento, restauración, alquiler de bicicletas, venta de productos locales... También algunas han sido convertidas en interesantes centros de interpretación que complementan la oferta cultural y turística en torno a estas herencias recuperadas.

Las Vías Verdes son recursos excelentes para desarrollar actividades educativas y de sensibilización ambiental con actividades de campo para familias y con personas de todos los edades y capacidades físicas.

Gracias a su origen ferroviario, las Vías Verdes ofrecen ventajas de máxima accesibilidad y facilidad, generalmente sin apenas esfuerzos físicos por todo tipo de usuarios, personas con movilidad reducida entre ellas, personas con discapacidad funcional... Gracias a vehículos a motor y a sus variantes, en que pueden disfrutar por caminos rurales de gran belleza natural.

Las Vías Verdes son itinerarios llenos de magia, silvicultura de impresionantes paisajes y espectaculares vistas por las que también circulan los trenes. Es posible ascender a

[www.viasverdes.com](http://www.viasverdes.com)

Disponible en [www.viasverdes.com](http://www.viasverdes.com)

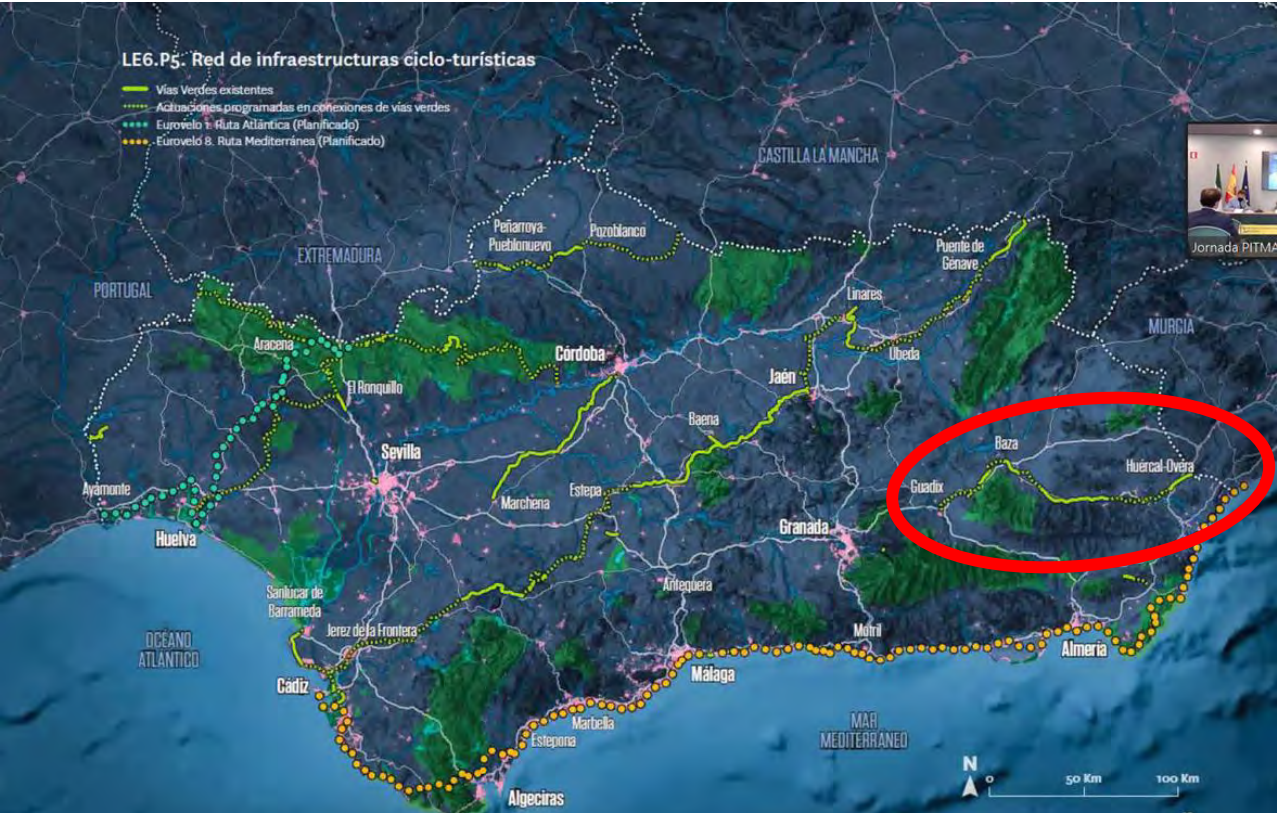
También en **INGLÉS**



The grid contains numerous cards, each representing a different Vía Verde route. Each card includes a title, a small image of the route, and a brief description of its features and location. The routes listed include:

- HUELVA:** VV. Suroeste, VV. del Estrecho, VV. del Atlántico, VV. del Sur, VV. del Este, VV. del Oeste, VV. del Norte.
- SEVILLA:** VV. del Este, VV. del Oeste, VV. del Sur, VV. del Norte, VV. del Centro, VV. del Exterior.
- GRANADA:** VV. del Este, VV. del Oeste, VV. del Sur, VV. del Norte.
- CÓRDOBA-JAÉN:** VV. del Este, VV. del Oeste, VV. del Sur, VV. del Norte.
- ALMERÍA:** VV. del Este, VV. del Oeste, VV. del Sur, VV. del Norte.
- JAÉN:** VV. del Este, VV. del Oeste, VV. del Sur, VV. del Norte.
- SEVILLA-CÓRDOBA:** VV. del Este, VV. del Oeste, VV. del Sur, VV. del Norte.
- CADIZ-SEVILLA:** VV. del Este, VV. del Oeste, VV. del Sur, VV. del Norte.
- CÓRDOBA:** VV. del Este, VV. del Oeste, VV. del Sur, VV. del Norte.

# VÍA VERDE FC GUADIX-ALMENDRICOS (Granada, Almería, Murcia): 122 km... 162 km



**PLAN DE INFRAESTRUCTURAS DEL TRANSPORTE Y MOVILIDAD DE ANDALUCÍA (PITMA) 2021-2030**

**Red Cicloturística**

# VÍA VERDE DEL FC GUADIX-ALMENDRICOS (Granada, Almería, Murcia): 122 km... 162 km

## TRAMOS:

- ALMENDRICOS (7 km): Murcia
- HUÉRCAL-OVERA (13 km): Almería
- VALLE DEL ALMANZORA (38,5 km): Almería
- SIERRA DE BAZA (42 km): Granada



**VÍA VERDE DEL FC GUADIX-ALMENDRICOS (Granada, Almería, Murcia): 122 km... 162 km**

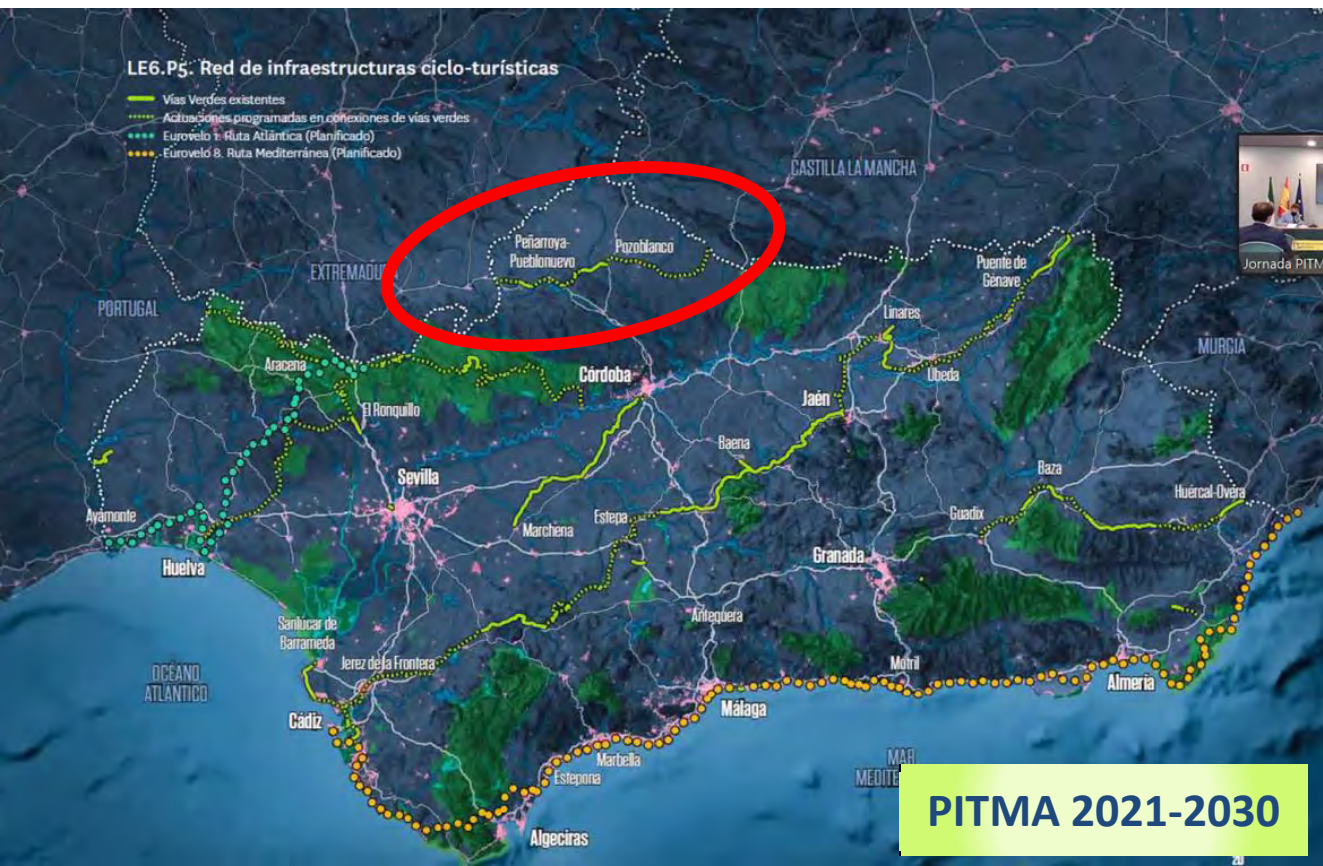
**RESÉRVATE LA FECHA: 9 de octubre de 2024**

**JORNADA TÉCNICA SOBRE GESTIÓN DE VÍAS  
VERDES SUPRA-TERRITORIALES.  
EL CAMINO NATURAL VÍA VERDE DEL  
FERROCARRIL GUADIX-ALMENDRICOS**

**Baza (Granada)**

# VÍAS VERDES DEL GUADIATO Y LOS PEDROCHES (Córdoba): 50 Km aprox... 217 km

➤ Unirá 3 CC.AA. y 3 provincias: Badajoz (18 km), Córdoba y Ciudad Real





# VÍAS VERDES DEL GUADIATO Y LOS PEDROCHES (Córdoba) 50 km aprox.

VÍA VERDE DE LA MAQUINILLA: 8 km

VÍA VERDE DE LA MINERÍA: 30 km

VÍA VERDE DE FUENTE OBEJUNA: 4,5 km



## VÍAS VERDES DEL GUADIATO Y LOS PEDROCHES (Córdoba) 40 km aprox. *El dinero no lo es todo...*



- Alumnos de Enseñanza Secundaria (23 niñ@s de 11 y 12 años) construyen un carril bici (1,3 km) en Peñarroya-Pueblonuevo para conectar 2 Vías Verdes
- Programa Impulsa (Consejería Educación y Deporte): **5.400 Euros**

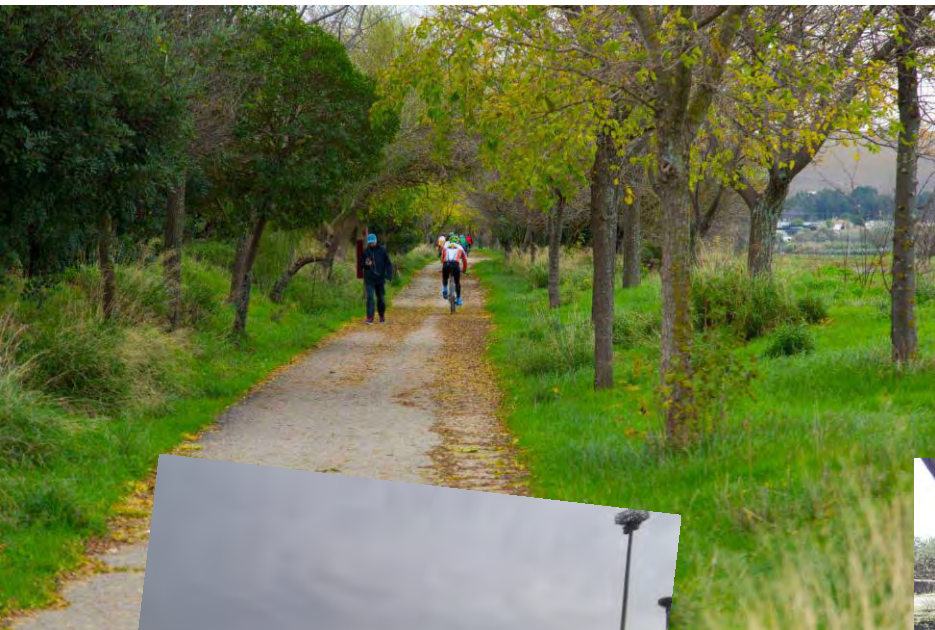
# VÍA VERDE DE LA CAMPIÑA (Sevilla, Córdoba) 91,4 km la 2ª más larga de Andalucía

## Ejemplo de descoordinación y desaprovechamiento de un gran potencial



# VÍA VERDE DE LA CAMPIÑA (Sevilla, Córdoba): 91,4 km

Tramo de provincia de Sevilla (63,4 km): 4 municipios

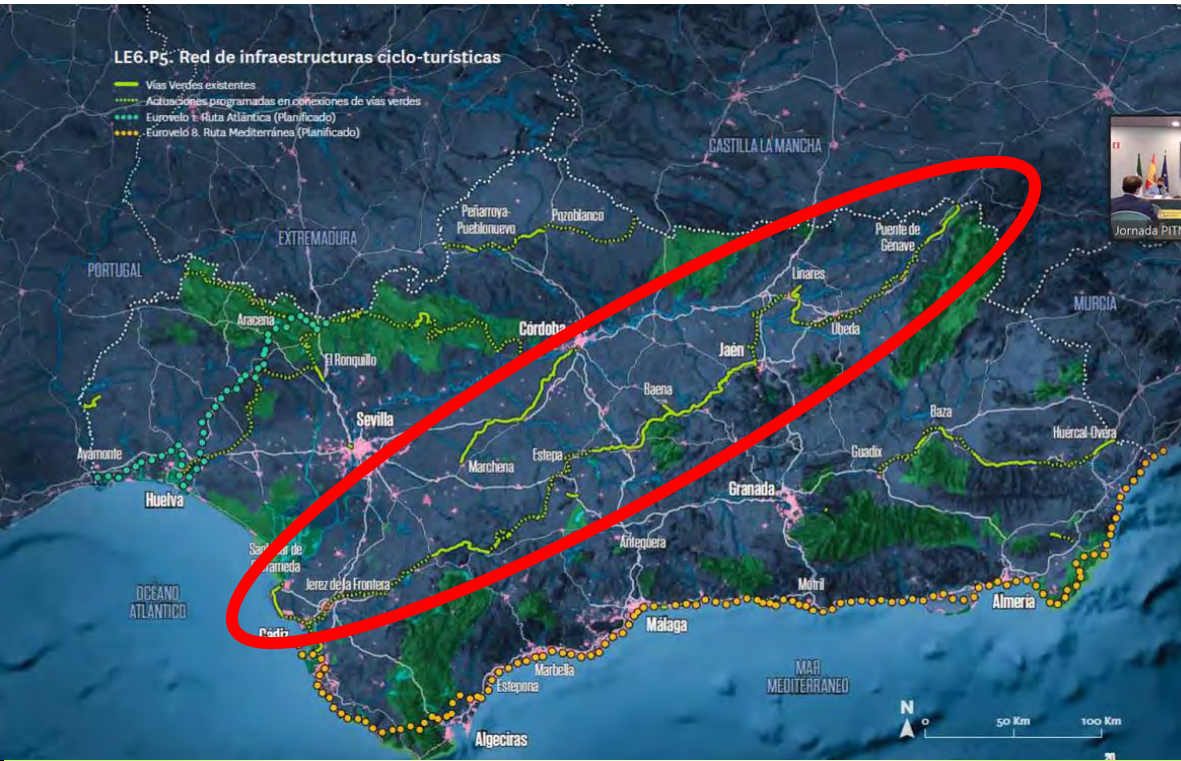


# VÍA VERDE DE LA CAMPIÑA (Sevilla, Córdoba) 91,4 km

Tramo de provincia de Córdoba (28 km): 5 municipios



# GRAN VÍA VERDE TRANS-ANDALUCÍA (Jaén, Córdoba, Sevilla, Cádiz)



- VV Ferrocarril Baeza-Utiel
- VV Aceite
- VV Sierra
- VVs Bahía de Cádiz

PLAN DE INFRAESTRUCTURAS DEL TRANSPORTE Y MOVILIDAD DE ANDALUCÍA (PITMA) 2021-2030

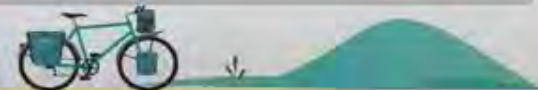
Red Cicloturística



## Medidas

1. Desarrollo de las **actuaciones cicloturísticas en ámbito rural** de acuerdo con los grandes ejes previstos en la planificación, como los Planes de Ordenación Territorial. Las actuaciones se realizarán en colaboración con las Consejerías competentes en la gestión de los espacios naturales y en turismo. Se facilitarán conexiones con los sistemas de transporte público.
2. Actuaciones en la **red EuroVelo**. En Andalucía están presentes las rutas 1 (Atlántica) y 8 (Mediterránea) y forman parte de la gran red de rutas cicloturísticas europeas, que actualmente cubren más de 70.000 km. Se trata de infraestructuras que deben cumplir unos estándares en lo relativo a pavimento, señalización y servicios.
3. Actuaciones en **Vías Verdes**. Actuaciones orientadas a la recuperación de antiguos trazados ferroviarios sin uso (generalmente de titularidad de ADIF) y su conversión en vías verdes para uso cicloturístico. Las intervenciones deben orientarse a conseguir tramos de la mayor longitud posible, conectados entre sí o con otras vías cicloturísticas.

**Presupuesto:** 26.750.000 €



**“Actuaciones en Vías Verdes: orientadas a la recuperación de antiguos trazados ferroviarios sin uso (generalmente de titularidad de ADIF) y su conversión en vías verdes para uso cicloturístico. Las intervenciones deben orientarse a conseguir tramos de la mayor longitud posible, conectados entre sí o con otras vías cicloturísticas”.**

**PRESUPUESTO Red cicloturística: 27.924.000,00 €**

# CNVV FERROCARRIL BAEZA-UTIEL (Jaén, Albacete) 172,5 km







# VÍA VERDE DEL ACEITE (Córdoba, Jaén) 128 km

La más larga de Andalucía



# VÍA VERDE DEL ACEITE (Córdoba, Jaén) 128 Km

**Asociación para la promoción y el desarrollo de la Vía Verde del Aceite:**

- **Diputación de Jaén**
- **Diputación de Córdoba**
- **13 municipios jiennenses y cordobeses**
- **Asociación de Empresarios de la VV del Aceite**



# VÍA VERDE DEL ACEITE (Córdoba, Jaén) 128 Km

## Asociación para la promoción y el desarrollo de la Vía Verde del Aceite

### Editó un folleto promocional conjunto

**Description**

The Via Verde del Aceite, or Olive Oil Greenway, is a 128 km route through the provinces of Córdoba and Jaén. It is a unique project that combines the natural beauty of the region with the cultural heritage of olive oil production. The route is divided into several stages, each with its own characteristics and points of interest.

**Introduction**

The Via Verde del Aceite is a project that aims to promote the olive oil industry and the natural environment of the region. It is a unique project that combines the natural beauty of the region with the cultural heritage of olive oil production. The route is divided into several stages, each with its own characteristics and points of interest.

**Activities**

The Via Verde del Aceite offers a wide range of activities for its visitors. From cycling to walking, there are options for everyone. The route is well-maintained and offers beautiful views of the landscape. There are also many points of interest along the way, including historical sites and natural reserves.

**Places to visit**

There are many places to visit along the Via Verde del Aceite. From the historical sites of Córdoba and Jaén to the natural reserves of the region, there is something for everyone. The route is well-maintained and offers beautiful views of the landscape.

**Observations**

There are several observations to keep in mind when visiting the Via Verde del Aceite. The route is well-maintained and offers beautiful views of the landscape. There are also many points of interest along the way, including historical sites and natural reserves.

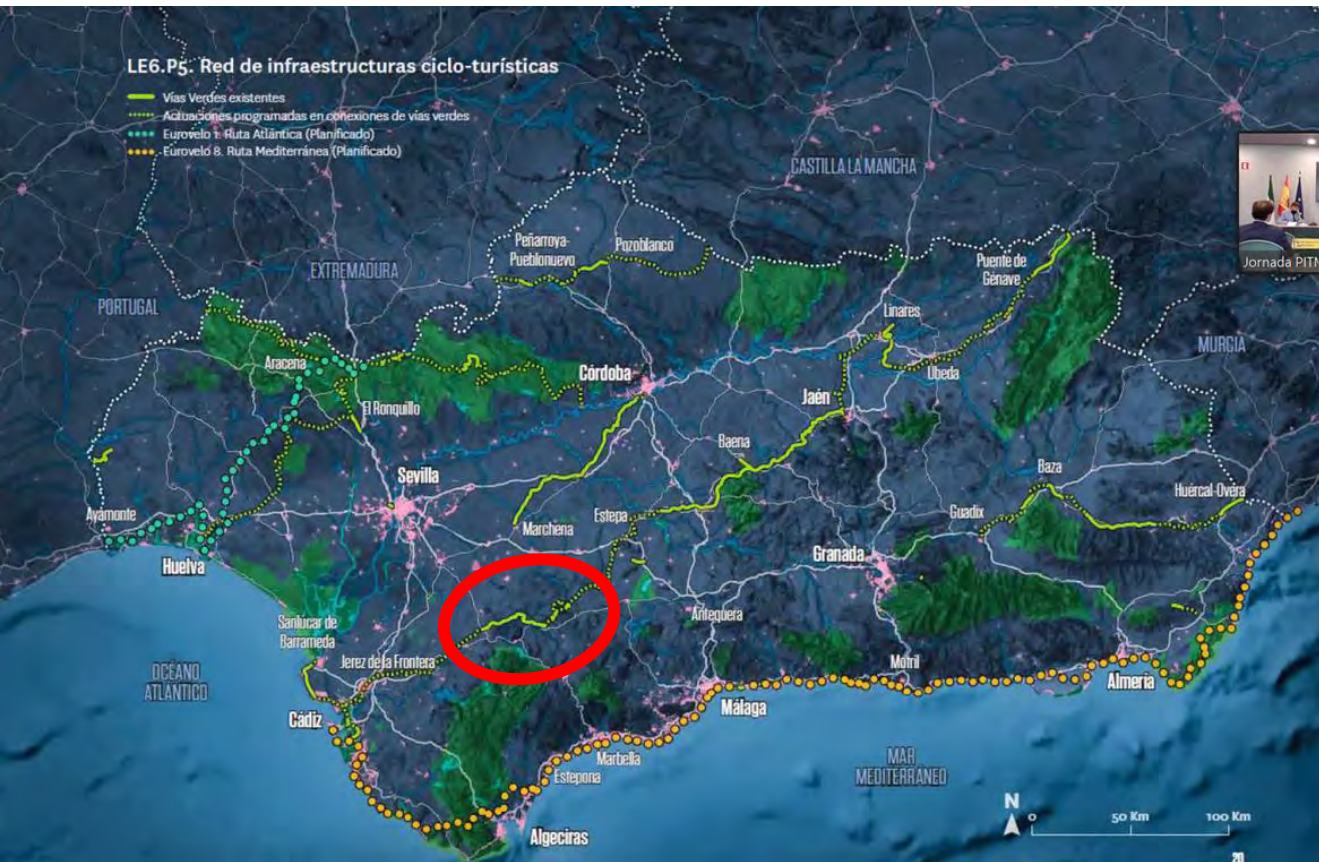
**Tourist Information**

**Organización and support on the greenways**

**Observations**

# PLAN ESTRATÉGICO DE LA VÍA VERDE DEL ACEITE (2023)

# VÍA VERDE DE LA SIERRA (Sevilla, Cádiz) 36 km...nunca pasó el tren!



# VÍA VERDE DE LA SIERRA (Sevilla, Cádiz) 36 km...nunca pasó el tren!

30 Túneles, 4 viaductos....

5 estaciones rehabilitadas



# VÍA VERDE DE LA SIERRA (Sevilla, Cádiz) 36 km



## Fundación Vía Verde de la Sierra

- Diputación de Cádiz
- Diputación de Sevilla
- 6 municipios (1 sin VV)



# Vía Verde de la Sierra (36 km), provincias de Cádiz y Sevilla

## Hoteles rurales con encanto: Olvera



Año 1993



# Vía Verde de la Sierra (36 km), provincias de Cádiz y Sevilla



## ENTORNO ESTACIÓN DE PUERTO SERRANO



Año 1993



# Vía Verde de la Sierra (36 km), provincias de Cádiz y Sevilla

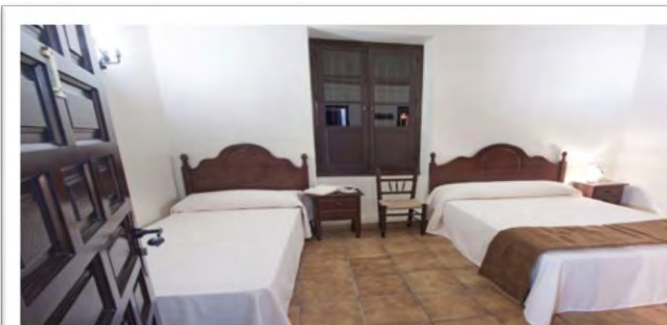


## ENTORNO ESTACIÓN DE PUERTO SERRANO



# Vía Verde de la Sierra (36 km), provincias de Cádiz y Sevilla

## ENTORNO ESTACIÓN DE PUERTO SERRANO



# Vía Verde de la Sierra (36 km), provincias de Cádiz y Sevilla

## ENTORNO ESTACION DE ZAFRAMAGÓN

Año 1993



# Vía Verde de la Sierra (36 km), provincias de Cádiz y Sevilla

## ENTORNO ESTACION DE ZAFRAMAGÓN



# Vía Verde de la Sierra (36 km), provincias de Cádiz y Sevilla

## ENTORNO ESTACION DE ZAFRAMAGÓN



ASOCIACIÓN ESPAÑOLA DE ASTRONOMÍA  
**Vía Verde de la Sierra**  
PLANETARIO ASTRONÓMICO  
ASOCIACIÓN ESPAÑOLA DE ASTRONOMÍA  
VÍA VERDE DE LA SIERRA  
<https://astronomiaviaverde.es/>

RESERVA NATURAL  
DEL PEÑÓN DE  
ZAFRAMAGÓN

644 324 599

# VÍA VERDE DE LA SIERRA (Sevilla, Cádiz) 36 km

## Accesibilidad universal e inclusión



## DATOS ECOCONTADORES DE USUARIOS EN BICICLETA Y SENDERISTAS EN LOS ÚLTIMOS 7 AÑOS

	2017	2018	2019	2020	2021	2022	2023
ENERO	14.304	11.905	16.089	13.903	15.743	27.619	18.230
FEBRERO	14.304	9.953	22.580	28.013	18.320	33.590	20.893
MARZO	21.824	6.478	31.623	10.914	37.678	20.580	39.663
ABRIL	37.833	11.047	30.625	1.796	48.223	30.407	32.025
MAYO	25.495	17.461	48.793	8.949	31.098	23.870	17.566
JUNIO	13.191	14.516	32.821	21.913	17.021	14.807	18.332
JULIO	13.172	12.649	19.067	14.195	14.058	11.945	13.843
AGOSTO	16.829	13.023	14.539	17.836	19.684	13.916	14.874
SEPTIEMBRE	19.667	19.220	18.123	24.492	28.946	17.504	17.921
OCTUBRE	29.168	18.172	24.176	41.832	32.824	27.470	22.792
NOVIEMBRE	23.072	16.202	17.008	13.436	27.069	23.864	19.944
DICIEMBRE	14.981	19.755	19.731	15.260	16.946	14.942	17.091
TOTAL	243.840	170.381	295.175	212.539	307.610	260.514	253.174



# VÍA VERDE DE LA SIERRA (Sevilla, Cádiz) 36 km

Contadores de usuarios: esenciales para una adecuada planificación y gestión

**OBSERVATORIO DE LAS VÍAS VERDES ESPAÑOLAS**





## EMPLEOS DIRECTOS VÍA VERDE DE LA SIERRA

Hotel restaurante estación de Olvera	4
Hotel restaurante estación de Coripe	3
Hotel restaurante estación de Puerto Serrano	4
Servicio de Patrulla verde	4
Servicio de Mantenimiento y limpieza	5
Administración y proyectos	4
Observatorio de aves de Zaframagón y Cit de la Vía Verde en Olvera	2
Cantina de Zaframagón	2
Empresas de alquiler de bicicletas y taxis	7
<b>TOTAL EMPLEOS DIRECTOS</b>	<b>35</b>

# CNVV FERROCARRIL BAEZA-UTIEL (Jaén, Albacete) 172,5 km

**Creación de una MESA DE TRABAJO con diputaciones provinciales, municipios y asociaciones de empresarios turísticos:**

- ✓ Reunión informativa
- ✓ **Próxima reunión en Estación de Linares**  
(fecha por concretar)



## Trabajar en Red: la unión hace la fuerza

**A.- COORDINACIÓN DE ADMINISTRACIONES PÚBLICAS**

**B.- COLABORACIÓN PÚBLICO-PRIVADA**

**C.- COOPERACIÓN PRIVADA-PRIVADA**

**D.- IMPLICACIÓN CIUDADANA**

**¡ MUCHAS GRACIAS !**

[caycart@viasverdesandalucia.es](mailto:caycart@viasverdesandalucia.es)



## SOCIOS :

MANCOMUNIDAD DE LA COMARCA DE BAZA
FUNDACION VIA VERDE DE LA SIERRA
MANCOMUNIDAD DE LA SUBBÉTICA
FUNDACIÓN DE LOS FERROCARRILES ESPAÑOLES
AYUNTAMIENTO DE PUENTE DE GÉNAVE
AYUNTAMIENTO DE LUCAINENA DE LAS TORRES
DIPUTACIÓN DE JAÉN
MANCOMUNIDAD DE LOS PUEBLOS DE INTERIOR
MANCOMUNIDAD DEL VALLE DE ALMANZORA
CONSORCIO VÍA VERDE DEL ACEITE
AYUNTAMIENTO DE SERÓN
AYUNTAMIENTO DE FUENTES DE ANDALUCIA
AYUNTAMIENTO DE LA RODA DE ANDALUCIA
AYUNTAMIENTO DE GÉNAVE
AYUNTAMIENTO DE MARTOS
AYUNTAMIENTO DE BAENA
AYUNTAMIENTO DE HUÉRCAL-OVERA
AYUNTAMIENTO DE ALCÓNTAR
AYUNTAMIENTO DE BELMEZ
AYUNTAMIENTO DE DOÑA MENCÍA
AYUNTAMIENTO DE MARCHENA
AYUNTAMIENTO DE PEDRERA
AYUNTAMIENTO DE EL RONQUILLO
AYUNTAMIENTO DE ÉCIJA
PABLO LUQUE VALLE
CARMEN AYCART LUENGO
APARTAMENTOS TURÍSTICOS AZAHAR