

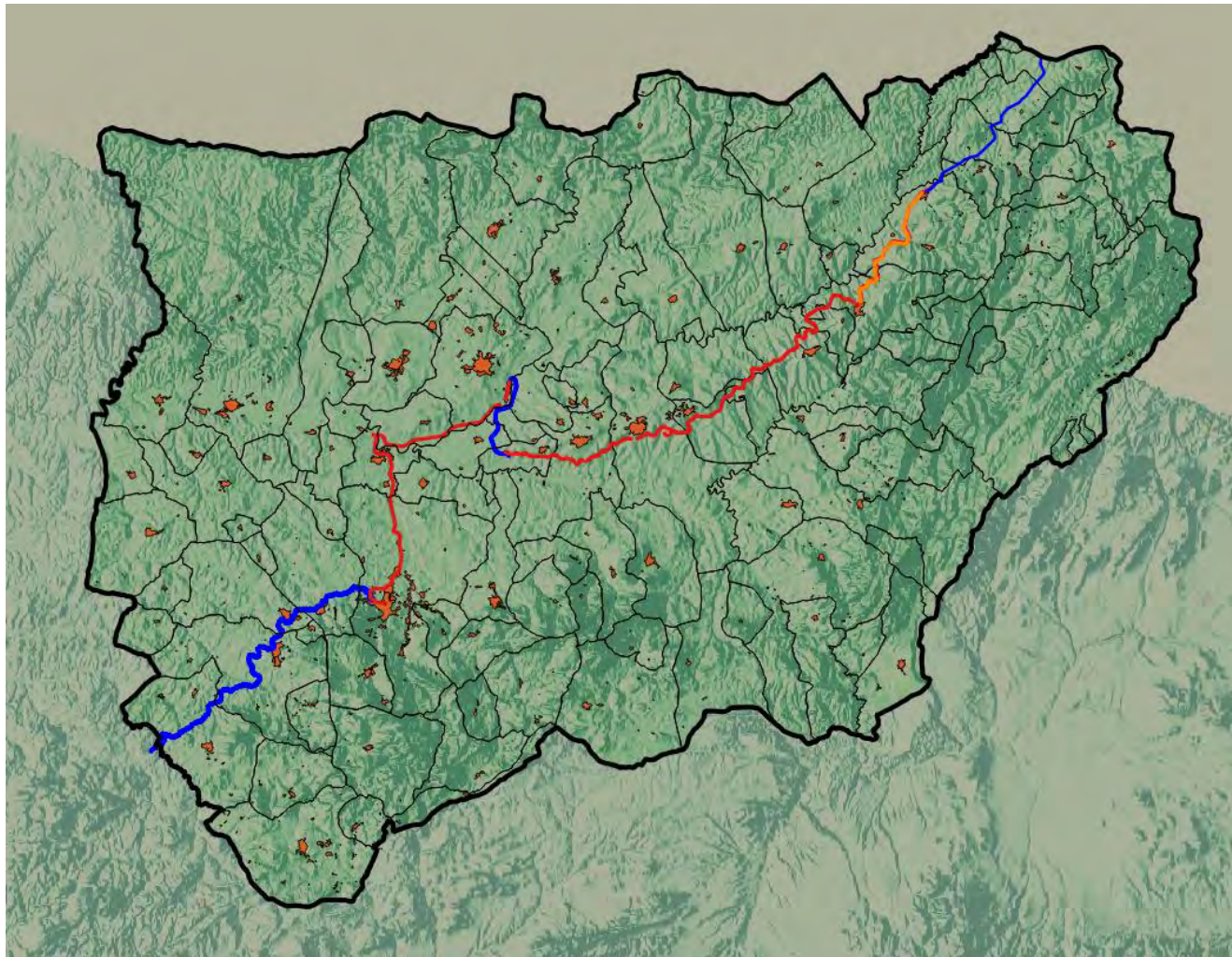


***JORNADA TÉCNICA SOBRE GESTIÓN DE VÍAS
VERDES SUPRA-TERRITORIAES. CAMINO
NATURAL VÍA VERDE DEL FERROCARRIL
BAEZA-UTIEL***

**SESIÓN II: EL CAMINO NATURAL VÍA
VERDE DEL FERROCARRIL BAEZA-UTIEL
E INTERCONEXIONES**

11 de septiembre de 2024

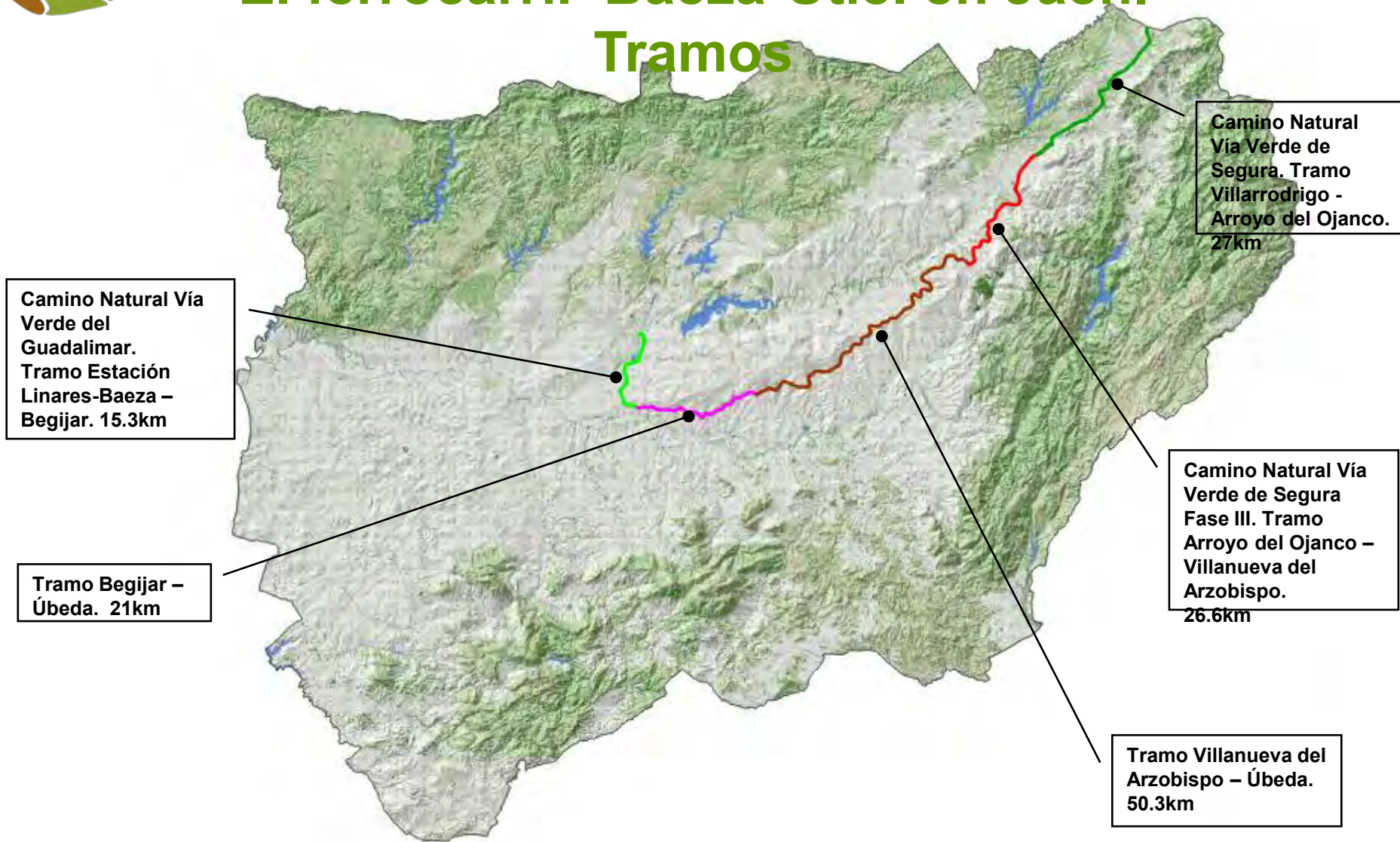
El gran corredor verde de Jaén



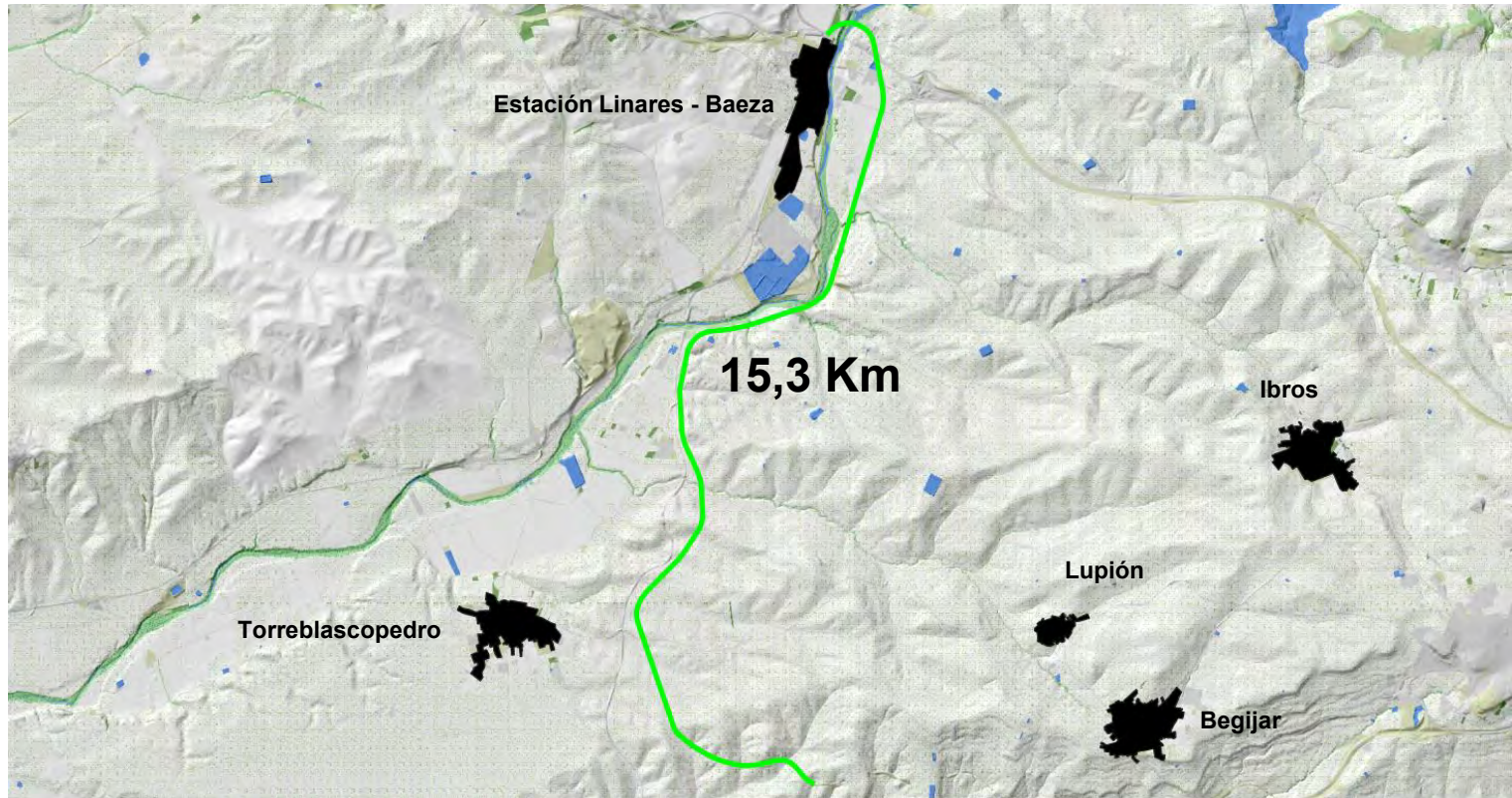
El ferrocarril Baeza-Utiel en Jaén



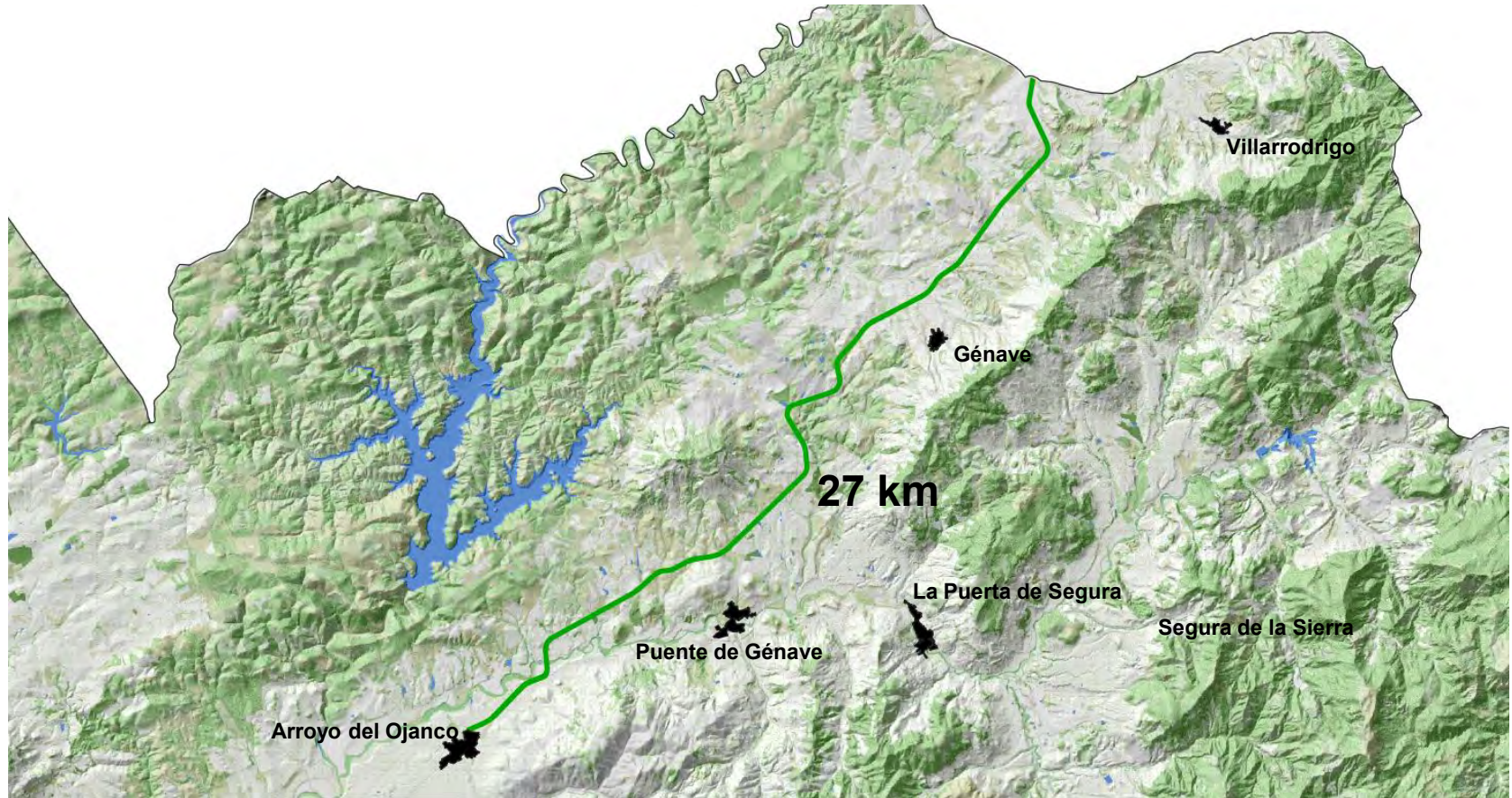
El ferrocarril Baeza-Utiel en Jaén. Tramos



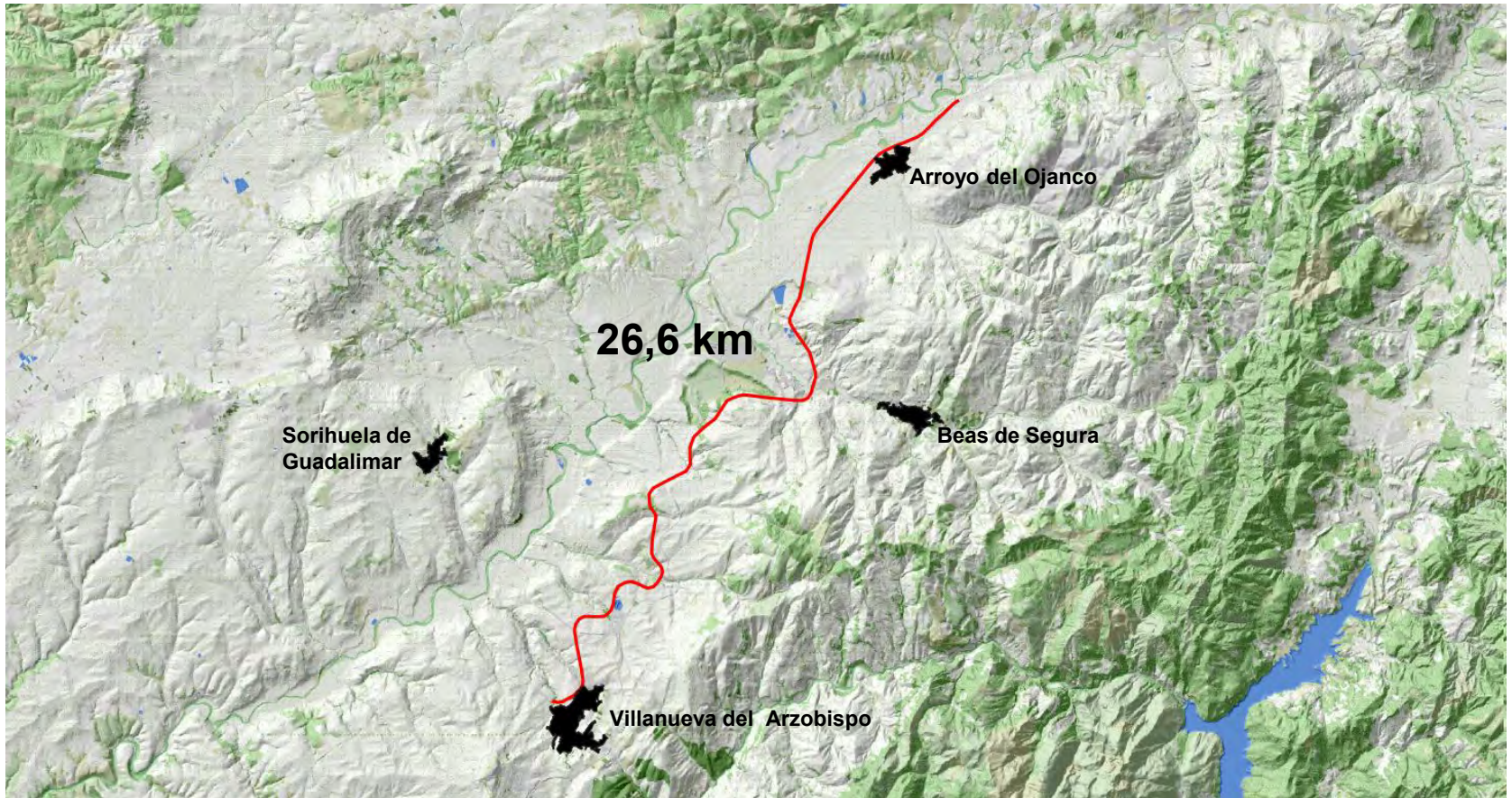
CN Vía Verde del Guadalimar



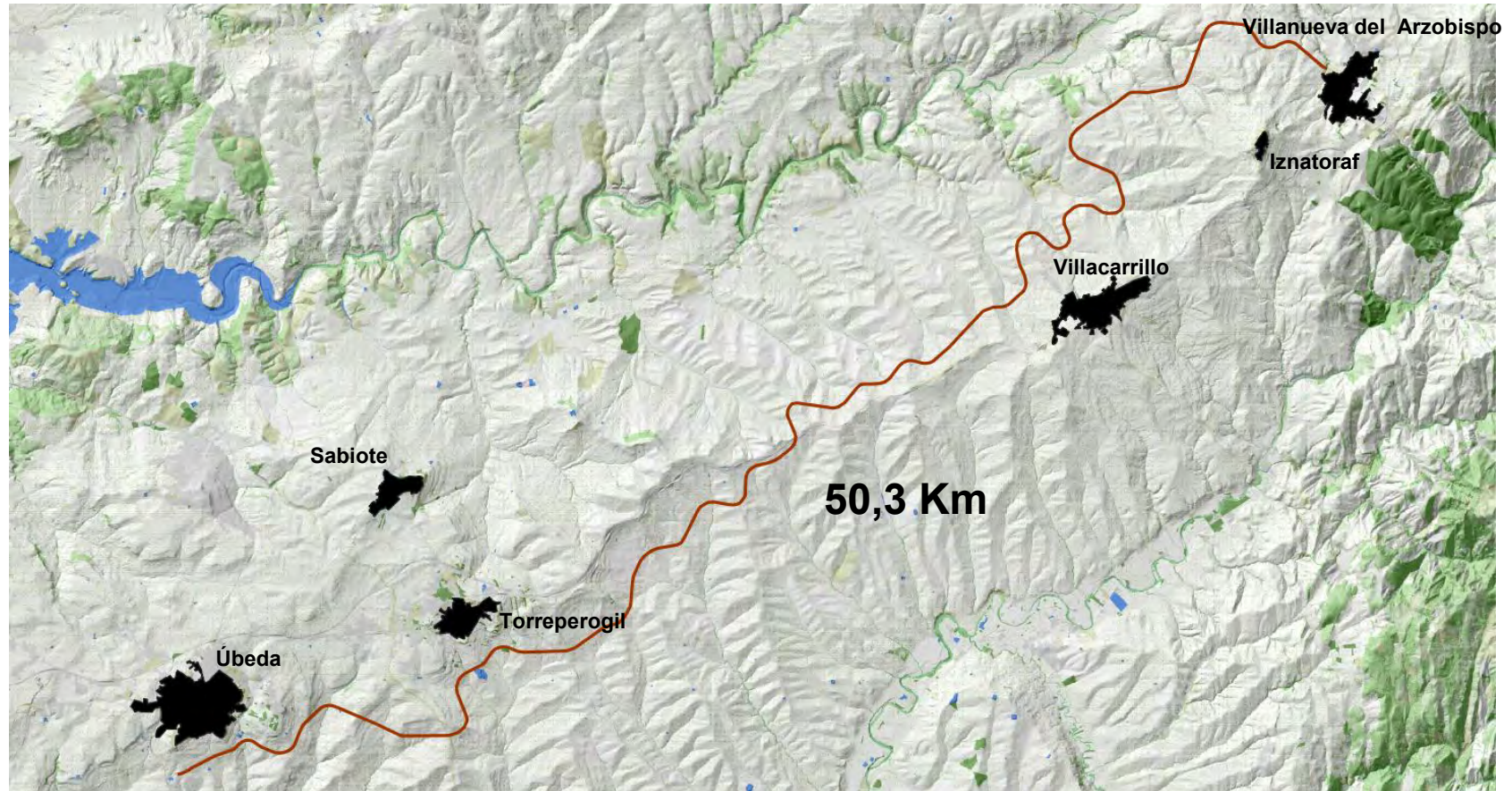
CN Vía Verde de Segura



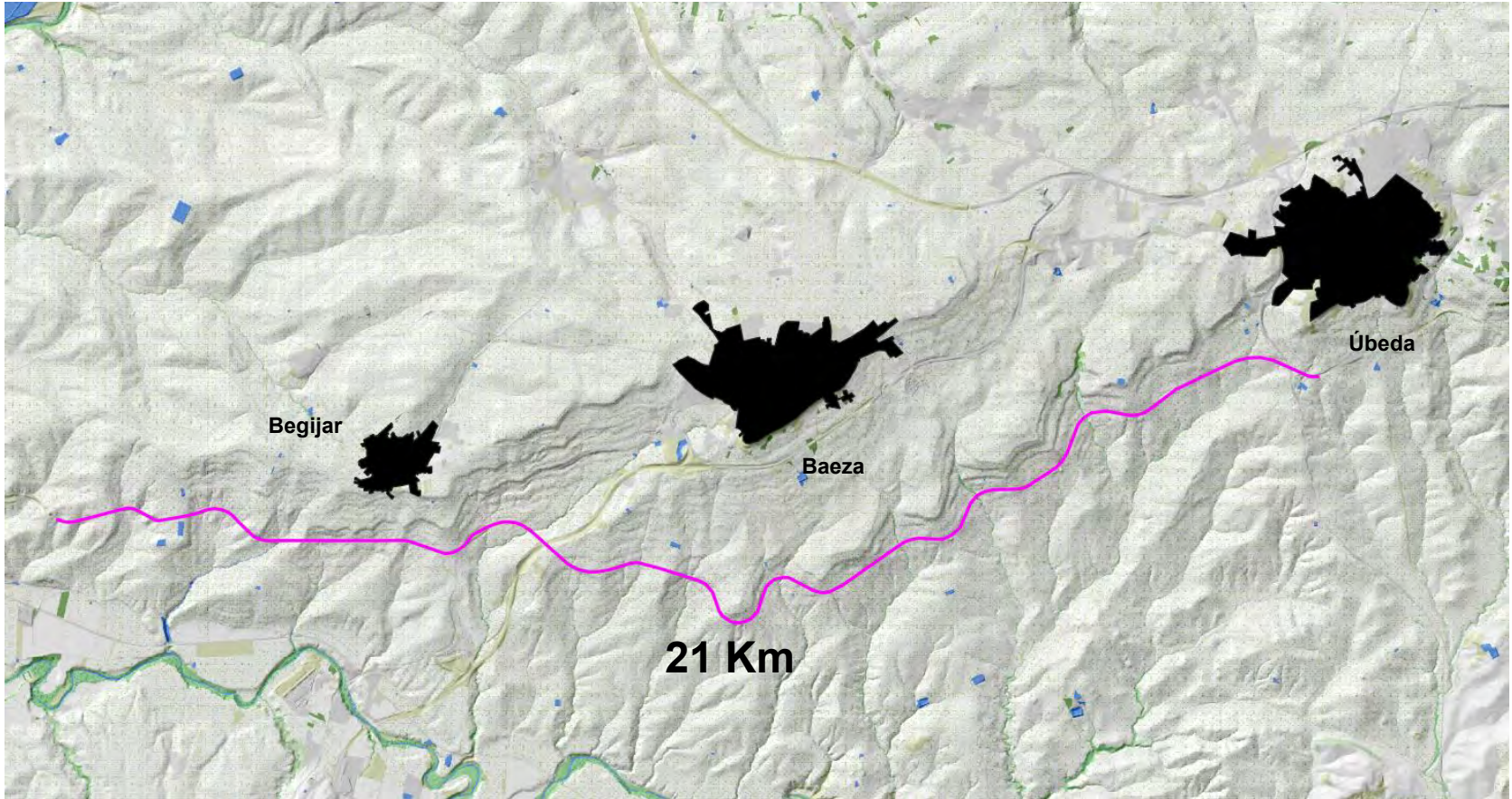
CN Vía Verde de Segura. Fase III



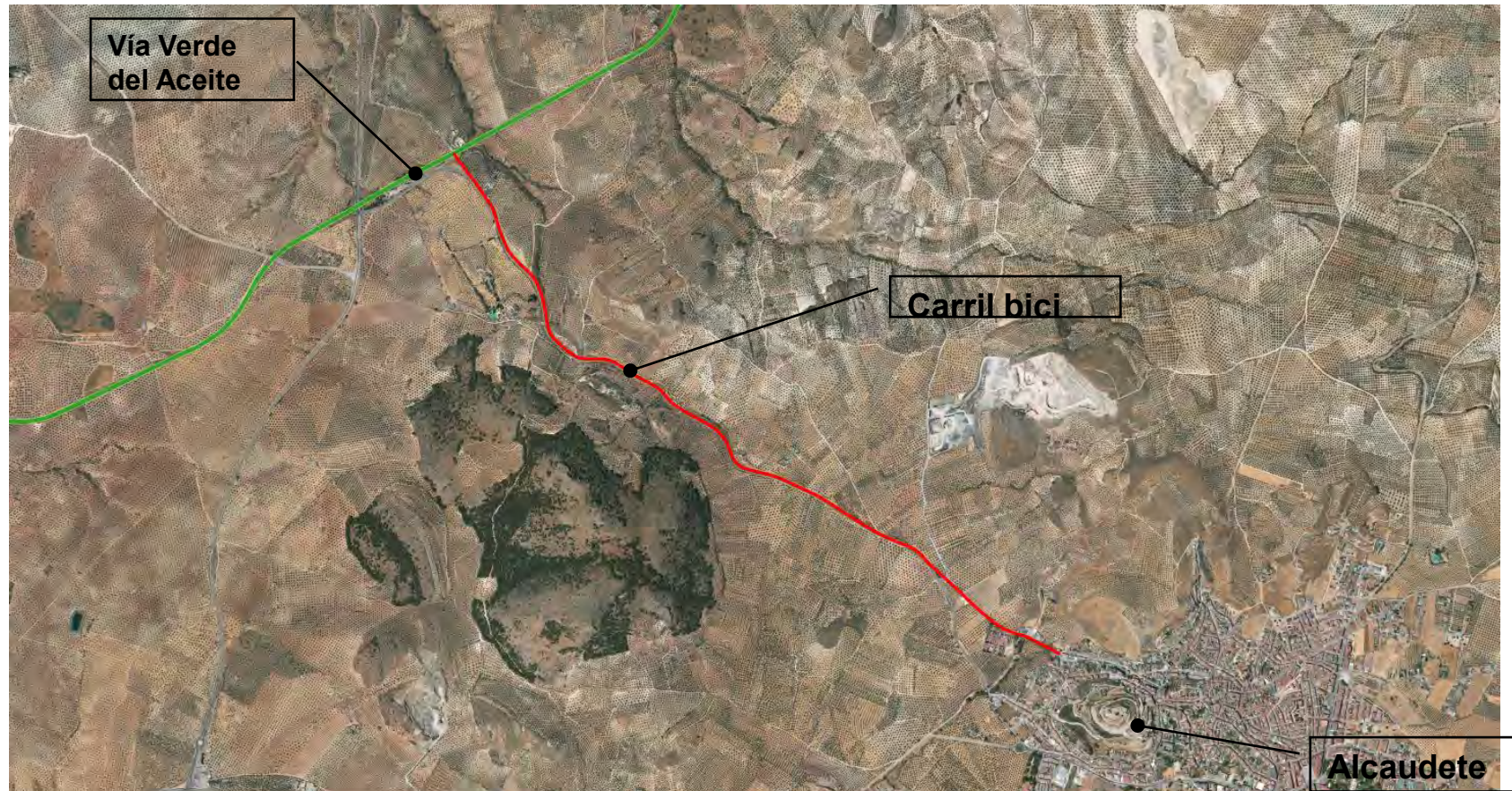
Tramo Villanueva del Arzobispo-Úbeda



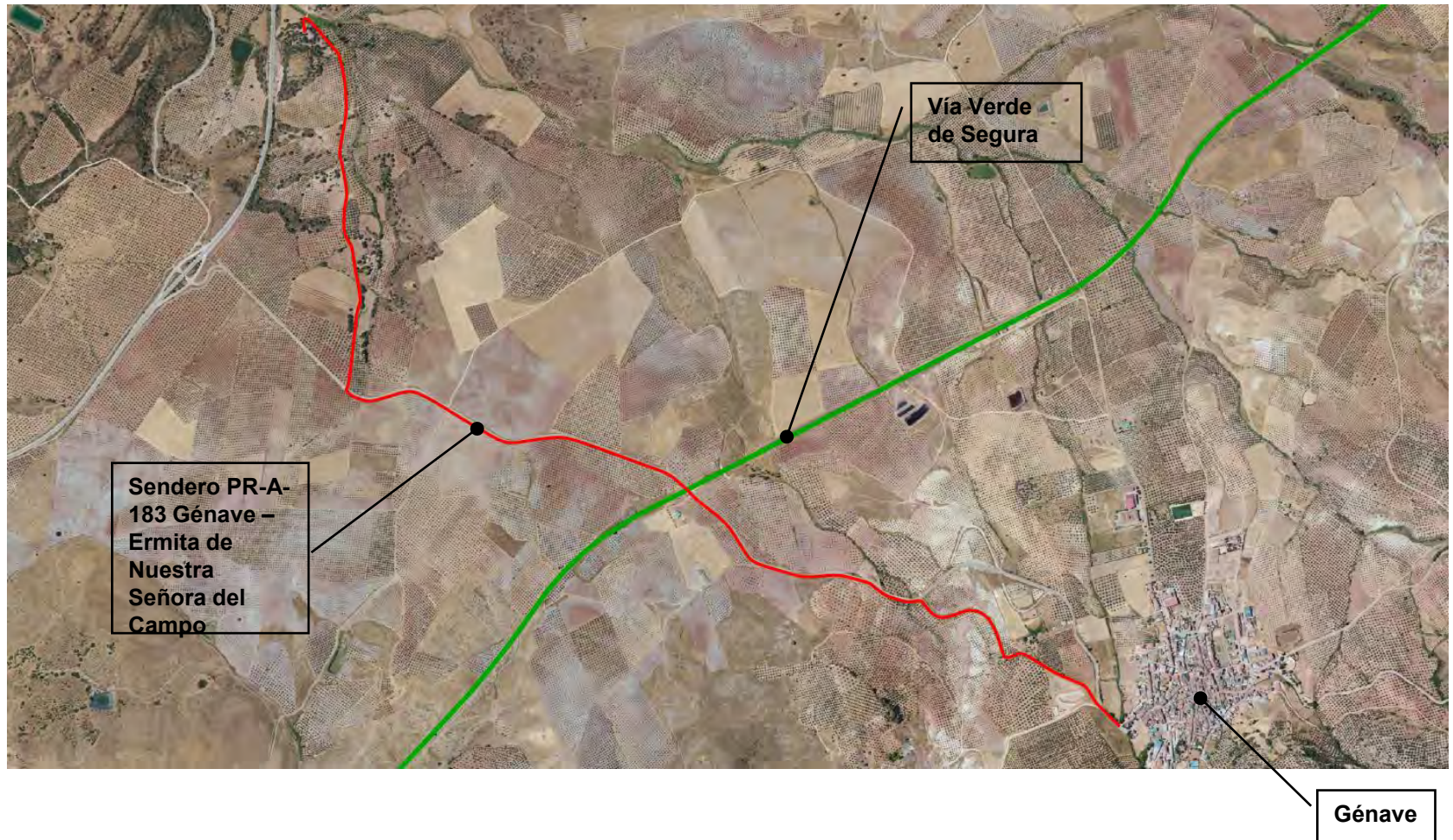
Tramo Úbeda-Begijar



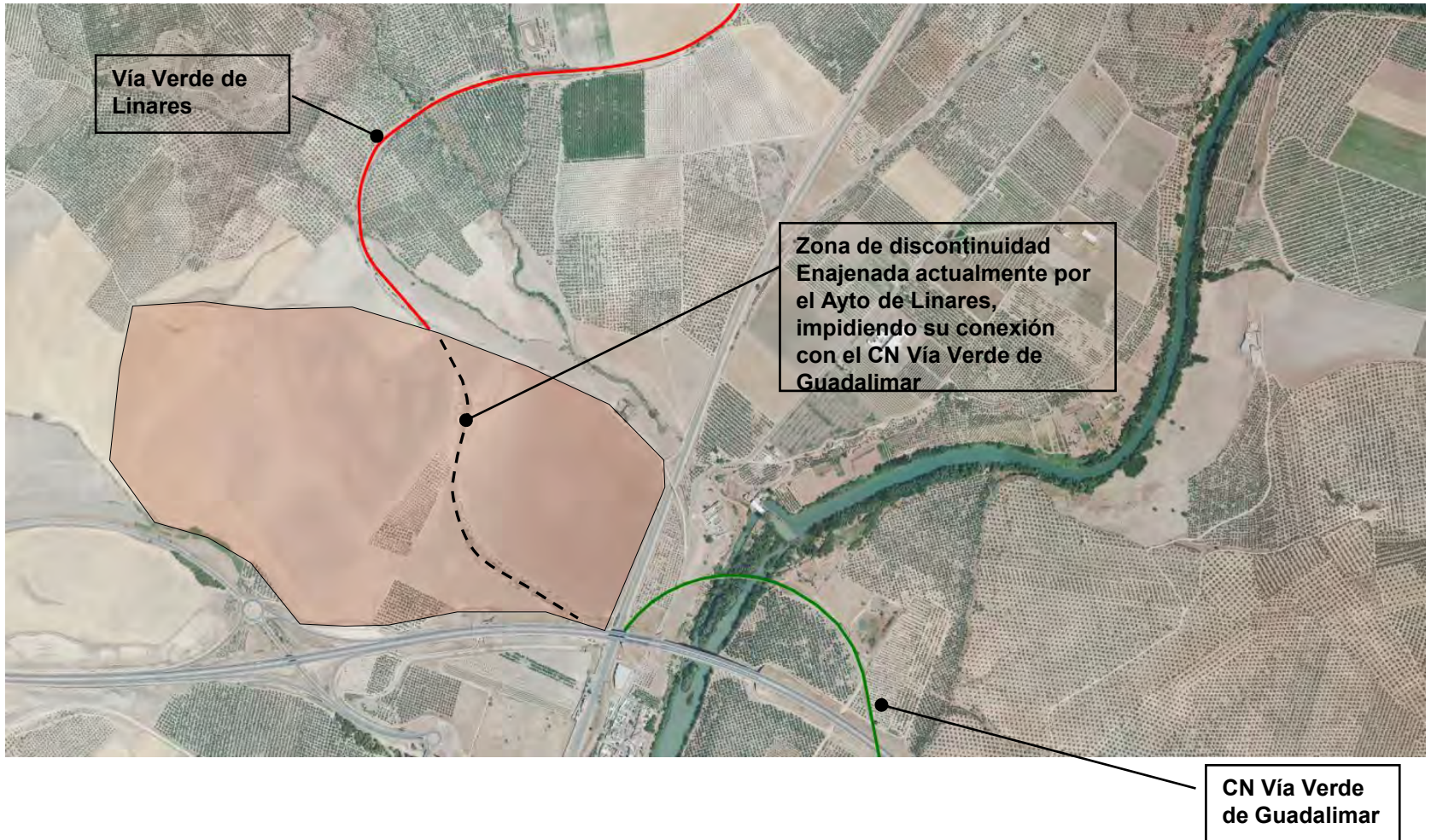
Interconexiones: Carril bici Alcaudete



Interconexiones: Sendero PR-A-183 Génave



Interconexiones: Vía Verde de Linares





***Área de Agricultura Ganadería, Medio Ambiente y
Cambio Climático***

Gracias por su atención