

# JORNADA TÉCNICA SOBRE GESTIÓN DE VÍAS VERDES SUPRA-TERRITORIALES. EL CAMINO NATURAL VÍA VERDE DEL FERROCARRIL GUADIX-ALMENDRICOS

Beas de Segura (Jaén), miércoles 11 de septiembre de 2024

## Buenas prácticas de Vías Verdes supra-territoriales en Andalucía

Carmen Aycart Luengo, Asociación de Vías Verdes de Andalucía



# RED DE VÍAS VERDES DE ANDALUCÍA

**AÑO 2024: 27 Vías Verdes = 763 km**

- 800 km líneas de FC en Desuso
- 35 estaciones rehabilitadas



# RED DE VÍAS VERDES DE ANDALUCÍA

## VÍAS VERDES

La Red de Vías Verdes de Andalucía está formada por 20 itinerarios, que suman una longitud superior a los 600 km. La construcción, mantenimiento y promoción de estas infraestructuras es fruto de la colaboración de la Administración Central, la Junta de Andalucía y las administraciones locales. Además, se sigue promoviendo el desarrollo de nuevas Vías Verdes sobre cerca de 1.000 km de trazados ferroviarios en desuso existentes en Andalucía.

Mapa de las Vías Verdes de España



Actualmente existen 2.900 km de Vías Verdes en España, distribuidos en 127 itinerarios repartidos por todo el país. Son el resultado de los trabajos desarrollados en el marco del Programa Vías Verdes, que coordina y dirige desde 1993 la Fundación de las Ferrovías Españolas, con la activa colaboración de los sucesivos Ministerios de Transportes en medio ambiente y desarrollo rural y otras administraciones públicas.



Itinerarios excelentes para disfrutar en bicicleta por zonas verdes, fáciles y seguras. Lugares de interés turístico, lugares de ocio y deporte para disfrutar de la naturaleza.



Un territorio rico en recursos para disfrutar de la naturaleza, con espacios naturales, patrimonio histórico, deportes de ocio y deporte, visita a un río, castros, castillos, ruinas, etc.



Mucho de ocio y deporte para disfrutar y recrearse en la naturaleza, observación de aves y de otros animales, senderismo, deportes de ocio y deporte, visita a un río, castros, castillos, ruinas, etc.

### Descubre las Vías Verdes

Las Vías Verdes son antiguos trazados ferroviarios en desuso recuperados en itinerarios sustrutturados para conectar los municipios de la provincia, promoviendo el turismo activo y sostenible, contribuyendo a promover la economía local y el desarrollo de las zonas rurales y a la sostenibilidad de las ciudades.

Estos itinerarios son ideales para la práctica de la actividad física y deportiva, contribuyendo a promover la economía local y el desarrollo de las zonas rurales y a la sostenibilidad de las ciudades.

Muchos de los antiguos trazados han sido rehabilitados y ofrecen servicios de información, alojamiento, restauración, alquiler de bicicletas, venta de productos locales, etc. También algunos han sido convertidos en itinerarios culturales y turísticos en torno a sitios históricos recuperados.

Las Vías Verdes son recursos excelentes para desarrollar actividades educativas y de sensibilización ambiental con actividades de carácter ambiental y con personas de todas las edades y capacidades físicas.

Descubre Andalucía a través de sus Vías Verdes

Desde su origen ferroviario, las Vías Verdes ofrecen itinerarios de ocio, sostenibilidad y facilidad, generando un turismo activo y sostenible. Para todo tipo de usuarios, desde los jóvenes con movilidad reducida hasta los mayores, pasando por el desarrollo local. Con un vehículo a motor y sus accesorios, en que también se puede disfrutar de gran belleza natural.

Las Vías Verdes son itinerarios ideales de ocio, sostenibilidad y facilidad, generando un turismo activo y sostenible. Para todo tipo de usuarios, desde los jóvenes con movilidad reducida hasta los mayores, pasando por el desarrollo local. Con un vehículo a motor y sus accesorios, en que también se puede disfrutar de gran belleza natural.



algunas Vías Verdes analizan mediante el tren, siendo desde el siglo y reduciendo la contaminación en nuestros desplazamientos.

Muchos de los antiguos trazados han sido rehabilitados y ofrecen servicios de información, alojamiento, restauración, alquiler de bicicletas, venta de productos locales, etc. También algunos han sido convertidos en itinerarios culturales y turísticos en torno a sitios históricos recuperados.

Las Vías Verdes son recursos excelentes para desarrollar actividades educativas y de sensibilización ambiental con actividades de carácter ambiental y con personas de todas las edades y capacidades físicas.

Descubre Andalucía a través de sus Vías Verdes

Desde su origen ferroviario, las Vías Verdes ofrecen itinerarios de ocio, sostenibilidad y facilidad, generando un turismo activo y sostenible. Para todo tipo de usuarios, desde los jóvenes con movilidad reducida hasta los mayores, pasando por el desarrollo local. Con un vehículo a motor y sus accesorios, en que también se puede disfrutar de gran belleza natural.

Las Vías Verdes son itinerarios ideales de ocio, sostenibilidad y facilidad, generando un turismo activo y sostenible. Para todo tipo de usuarios, desde los jóvenes con movilidad reducida hasta los mayores, pasando por el desarrollo local. Con un vehículo a motor y sus accesorios, en que también se puede disfrutar de gran belleza natural.



Vías Verdes de Andalucía

Disponible en [www.viasverdes.com](http://www.viasverdes.com)

También en **INGLÉS**



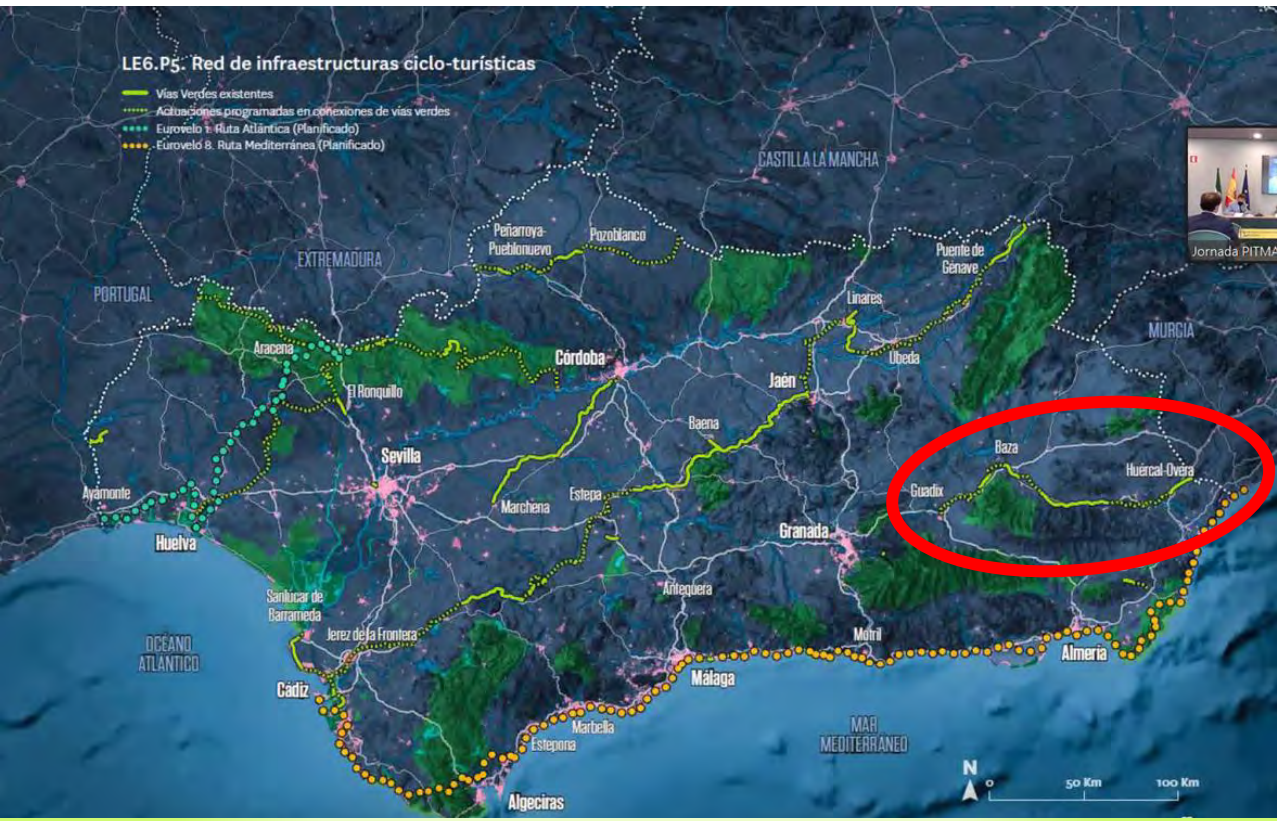
# La Vías Verdes supra-territoriales de Andalucía



ASOCIACIÓN  
DE VÍAS VERDES  
DE ANDALUCÍA



# VÍA VERDE FC GUADIX-ALMENDRICOS (Granada, Almería, Murcia): 120 km... 162 km



**PLAN DE INFRAESTRUCTURAS DEL TRANSPORTE Y MOVILIDAD DE ANDALUCÍA (PITMA) 2021-2030**

**Red Cicloturística**

# VÍA VERDE DEL FC GUADIX-ALMENDRICOS (Granada, Almería, Murcia): 120 km... 162 km

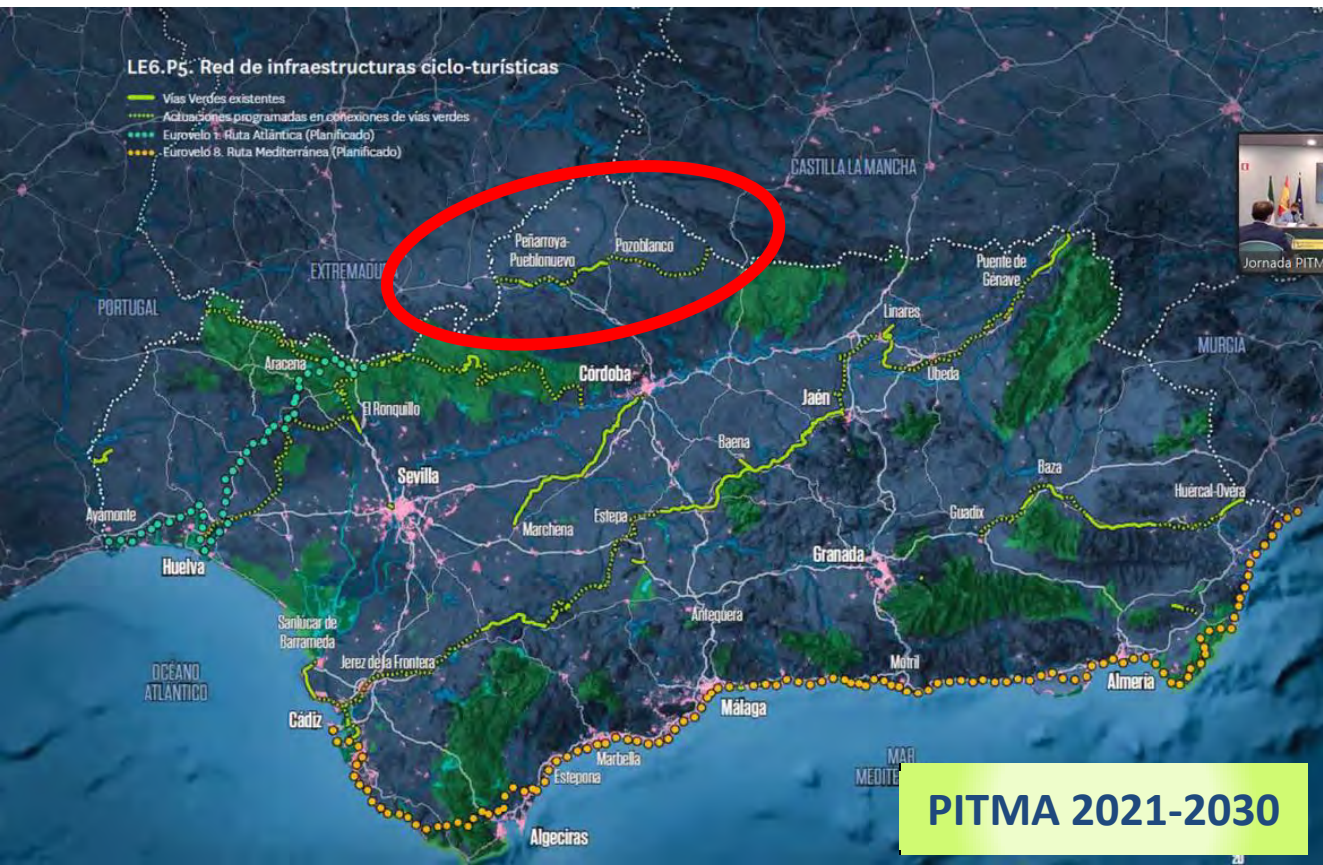
## TRAMOS:

- ALMENDRICOS - HUÉRCAL-OVERA (20 km):  
Murcia y Almería
- VALLE DEL ALMANZORA – BAZA (98,7 km):  
Almería y Granada



# VÍAS VERDES DEL GUADIATO Y LOS PEDROCHES (Córdoba): 50 Km aprox... 217 km

➤ Unirá 3 CC.AA. y 3 provincias: Badajoz (18 km), Córdoba y Ciudad Real



# VÍAS VERDES DEL GUADIATO Y LOS PEDROCHES (Córdoba) 50 km aprox.

VÍA VERDE DE LA MAQUINILLA: 8 km

VÍA VERDE DE LA MINERÍA: 30 km

VÍA VERDE DE FUENTE OBEJUNA: 4,5 km





## VÍAS VERDES DEL GUADIATO Y LOS PEDROCHES (Córdoba) 40 km aprox. *El dinero no lo es todo...*



- Alumnos de Enseñanza Secundaria (23 niñ@s de 11 y 12 años) construyen un carril bici (1,3 km) en Peñarroya-Pueblonuevo para conectar 2 Vías Verdes
- Programa Impulsa (Consejería Educación y Deporte): **5.400 Euros**

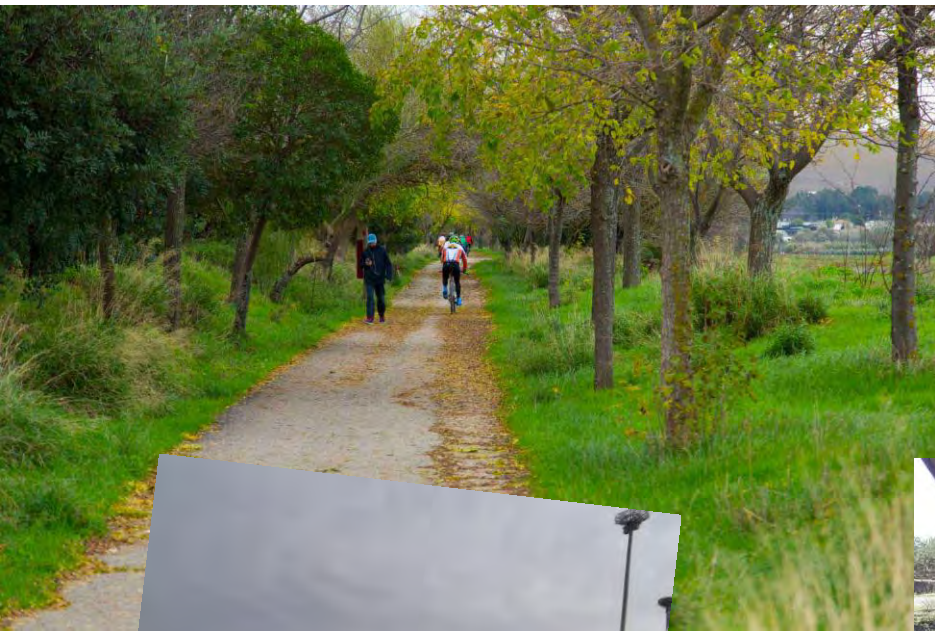
# VÍA VERDE DE LA CAMPIÑA (Sevilla, Córdoba) 91,4 km la 2ª más larga de Andalucía

Ejemplo de descoordinación y desaprovechamiento de un gran potencial



# VÍA VERDE DE LA CAMPIÑA (Sevilla, Córdoba): 91,4 km

Tramo de provincia de Sevilla (63,4 km): 4 municipios

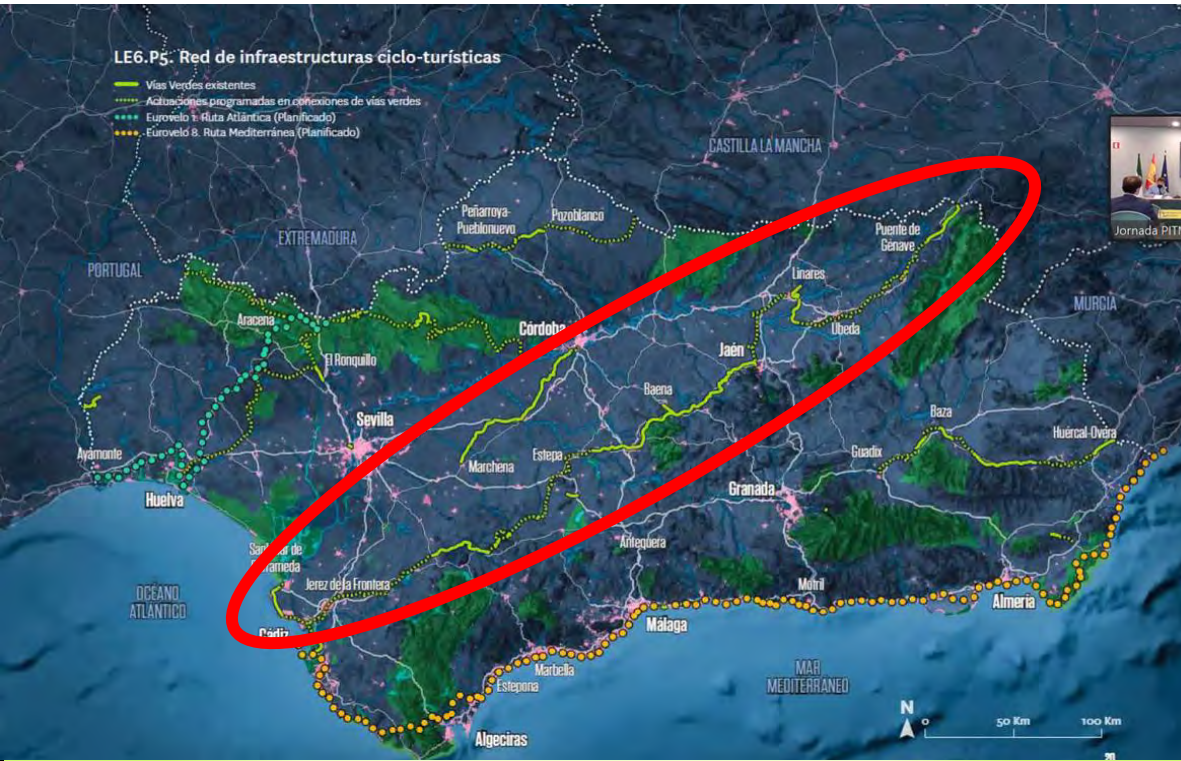


# VÍA VERDE DE LA CAMPIÑA (Sevilla, Córdoba) 91,4 km

Tramo de provincia de Córdoba (28 km): 5 municipios



# GRAN VÍA VERDE TRANS-ANDALUCÍA (Jaén, Córdoba, Sevilla, Cádiz)



- VV Ferrocarril Baeza-Utiel
- VV Aceite
- VV Sierra
- VVs Bahía de Cádiz

PLAN DE INFRAESTRUCTURAS DEL TRANSPORTE Y MOVILIDAD DE ANDALUCÍA (PITMA) 2021-2030

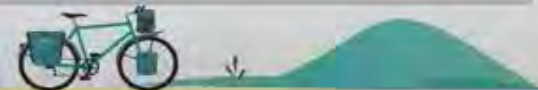
**Red Cicloturística**



## Medidas

1. Desarrollo de las **actuaciones cicloturísticas en ámbito rural** de acuerdo con los grandes ejes previstos en la planificación, como los Planes de Ordenación Territorial. Las actuaciones se realizarán en colaboración con las Consejerías competentes en la gestión de los espacios naturales y en turismo. Se facilitarán conexiones con los sistemas de transporte público.
2. Actuaciones en la **red EuroVelo**. En Andalucía están presentes las rutas 1 (Atlántica) y 8 (Mediterránea) y forman parte de la gran red de rutas cicloturísticas europeas, que actualmente cubren más de 70.000 km. Se trata de infraestructuras que deben cumplir unos estándares en lo relativo a pavimento, señalización y servicios.
3. Actuaciones en **Vías Verdes**. Actuaciones orientadas a la recuperación de antiguos trazados ferroviarios sin uso (generalmente de titularidad de ADIF) y su conversión en vías verdes para uso cicloturístico. Las intervenciones deben orientarse a conseguir tramos de la mayor longitud posible, conectados entre sí o con otras vías cicloturísticas.

**Presupuesto:** 26.750.000 €



**“Actuaciones en Vías Verdes: orientadas a la recuperación de antiguos trazados ferroviarios sin uso (generalmente de titularidad de ADIF) y su conversión en vías verdes para uso cicloturístico. Las intervenciones deben orientarse a conseguir tramos de la mayor longitud posible, conectados entre sí o con otras vías cicloturísticas”.**

**PRESUPUESTO Red cicloturística: 27.924.000,00 €**

# CNVV FERROCARRIL BAEZA-UTIEL (Jaén, Albacete) 172,5 km



# CNVV FERROCARRIL BAEZA-UTIEL (Jaén, Albacete) 172,5 km

Las diputaciones de Jaén y de Albacete colaboran en la organización de jornadas técnicas y en acciones de promoción





# CNVV FERROCARRIL BAEZA-UTIEL (Jaén, Albacete) 172,5 km

## FOLLETO CONJUNTO (español e inglés) presentado en FITUR por los presidentes de las diputaciones de Jaén y Albacete

### VIAT VERDE!

En España existen más de 130 vías verdes, rutas para disfrutar de la naturaleza, historia y cultura. Las vías verdes son rutas de hasta 100 km de longitud, con un ancho de vía de 2,50 m. El Proyecto de Vías Verdes ha sido coordinado y promovido desde 1993 por la Fundación de las Ferrovías Verdes, que, por la Fundación de las Ferrovías Verdes, que, por la Fundación de las Ferrovías Verdes, que, por la Fundación de las Ferrovías Verdes, que, por la Fundación de las Ferrovías Verdes, que...

### Camino Naturales

El Ministerio de Agricultura, Pesca y Alimentación, a través del Programa de Caminos Naturales, que durante 10 años ha desarrollado el programa de Caminos Naturales, que durante 10 años ha desarrollado el programa de Caminos Naturales, que durante 10 años ha desarrollado el programa de Caminos Naturales...

### EL ITINERARIO

Este camino permite disfrutar en turismo activo, recreativo y deportivo, disfrutando del entorno de la naturaleza y paisajes, recorriendo y disfrutando de la naturaleza y paisajes, recorriendo y disfrutando de la naturaleza y paisajes...

### ENTORNO Paisajístico

Este Camino Natural Va Verde atraviesa paisajes de los alrededores rurales, pasando a través de los campos de cultivo, los campos de cultivo, los campos de cultivo, los campos de cultivo, los campos de cultivo...

### ACTIVIDADES

Las actividades que se pueden hacer en este camino son: senderismo, ciclismo, senderismo, ciclismo, senderismo, ciclismo, senderismo, ciclismo...

### HISTORIA DEL FERROCARRIL

Las vías de viajeros y mercancías comenzaron a circular por esta zona ferroviaria en 1864, cuando se inauguró la línea de ferrocarril entre Jaén y Baeza con Utiel. La construcción del ferrocarril entre Jaén y Baeza con Utiel, la construcción del ferrocarril entre Jaén y Baeza con Utiel, la construcción del ferrocarril entre Jaén y Baeza con Utiel...

### Patrimonio Cultural

El centro de Baeza alberga importantes edificaciones monumentales, como el espectacular Paseo de Luchana, la catedral de Utiel, la Catedral de Utiel, la Catedral de Utiel, la Catedral de Utiel, la Catedral de Utiel...

### Gastronomía

La gastronomía local está integrada en una zona de alta calidad, reconocida entre los mejores del mundo, reconocida entre los mejores del mundo, reconocida entre los mejores del mundo, reconocida entre los mejores del mundo...

### Actividades

Las actividades que se pueden hacer en este camino son: senderismo, ciclismo, senderismo, ciclismo, senderismo, ciclismo, senderismo, ciclismo...

### Transportes

Este camino permite disfrutar en turismo activo, recreativo y deportivo, disfrutando del entorno de la naturaleza y paisajes, recorriendo y disfrutando de la naturaleza y paisajes...

### VIAT VERDE!

Spain has more than 130 greenways running along old railway lines, with a total length of 3,000 km. The Greenway Programme has been coordinated and promoted since 1993 by the Spanish Railway Foundation, which offers extensive information in [www.ferroviasverdes.es](http://www.ferroviasverdes.es)

### Camino Naturales

The Ministry of Agriculture, Fisheries and Food is responsible for the Natura 2000 Programme, which amounts to 120,000 ha of protected areas along natural routes. They are called 'greenway' areas because they are used for natural uses. More information is available at: [www.camino-naturales.es](http://www.camino-naturales.es)

### THE ITINERARY

This ecosystem route consists of three sections of the old Baeza-Utiel Railway that have been converted by the Greenway Nature Trail 'Camino Naturales Via Verde' into a network of paths for walkers and cyclists. They are particularly suitable routes for children, the young, and people with reduced mobility due to their safety, and people with reduced mobility due to their safety, and people with reduced mobility due to their safety...

### TOURIST INFORMATION

Greenway - Baeza-Utiel - Jaén - Albacete

Greenway - Baeza-Utiel - Jaén - Albacete

Greenway - Baeza-Utiel - Jaén - Albacete

### LOCAL SERVICES

Service	Address	Contact
Bar	Bar de Baeza	910 320 100
Bar	Bar de Utiel	910 320 100
Bar	Bar de Baeza	910 320 100
Bar	Bar de Utiel	910 320 100

### LOCAL SERVICES

Service	Address	Contact
Bar	Bar de Baeza	910 320 100
Bar	Bar de Utiel	910 320 100
Bar	Bar de Baeza	910 320 100
Bar	Bar de Utiel	910 320 100

### LOCAL SERVICES

Service	Address	Contact
Bar	Bar de Baeza	910 320 100
Bar	Bar de Utiel	910 320 100
Bar	Bar de Baeza	910 320 100
Bar	Bar de Utiel	910 320 100

### LOCAL SERVICES

Service	Address	Contact
Bar	Bar de Baeza	910 320 100
Bar	Bar de Utiel	910 320 100
Bar	Bar de Baeza	910 320 100
Bar	Bar de Utiel	910 320 100

### LOCAL SERVICES

Service	Address	Contact
Bar	Bar de Baeza	910 320 100
Bar	Bar de Utiel	910 320 100
Bar	Bar de Baeza	910 320 100
Bar	Bar de Utiel	910 320 100

### HISTORY OF THE RAILWAY

Passenger and freight trains never ran along the railway line now dedicated to greenway. The construction of the railway was completed in 1864, and the line was used for passenger and freight traffic. The construction of the railway was completed in 1864, and the line was used for passenger and freight traffic...

### LOCAL GASTRONOMY

The rich food culture is distributed by a single product: unprocessed quality olive oil. The rich food culture is distributed by a single product: unprocessed quality olive oil. The rich food culture is distributed by a single product: unprocessed quality olive oil...

### LOCAL GASTRONOMY

The rich food culture is distributed by a single product: unprocessed quality olive oil. The rich food culture is distributed by a single product: unprocessed quality olive oil. The rich food culture is distributed by a single product: unprocessed quality olive oil...

### LOCAL GASTRONOMY

The rich food culture is distributed by a single product: unprocessed quality olive oil. The rich food culture is distributed by a single product: unprocessed quality olive oil. The rich food culture is distributed by a single product: unprocessed quality olive oil...

### LOCAL GASTRONOMY

The rich food culture is distributed by a single product: unprocessed quality olive oil. The rich food culture is distributed by a single product: unprocessed quality olive oil. The rich food culture is distributed by a single product: unprocessed quality olive oil...

### CULTURAL HERITAGE

The centre of Albacete is home to important buildings, such as the spectacular Passage of Luchana, the cathedral, the Palace of the Catholic King, the cathedral, the Palace of the Catholic King...

### CULTURAL HERITAGE

The centre of Albacete is home to important buildings, such as the spectacular Passage of Luchana, the cathedral, the Palace of the Catholic King, the cathedral, the Palace of the Catholic King...

### CULTURAL HERITAGE

The centre of Albacete is home to important buildings, such as the spectacular Passage of Luchana, the cathedral, the Palace of the Catholic King, the cathedral, the Palace of the Catholic King...

### CULTURAL HERITAGE

The centre of Albacete is home to important buildings, such as the spectacular Passage of Luchana, the cathedral, the Palace of the Catholic King, the cathedral, the Palace of the Catholic King...

### CULTURAL HERITAGE

The centre of Albacete is home to important buildings, such as the spectacular Passage of Luchana, the cathedral, the Palace of the Catholic King, the cathedral, the Palace of the Catholic King...

Teléfono de Emergencias: 112

Emergencias: Telf. 112 / 062

# VÍA VERDE DEL ACEITE (Córdoba, Jaén) 128 km

La más larga de Andalucía



# VÍA VERDE DEL ACEITE (Córdoba, Jaén) 128 Km

**Asociación para la promoción y el desarrollo de la Vía Verde del Aceite:**

- **Diputación de Jaén**
- **Diputación de Córdoba**
- **13 municipios jiennenses y cordobeses**
- **Asociación de Empresarios de la VV del Aceite**



# VÍA VERDE DEL ACEITE (Córdoba, Jaén) 128 Km

## Asociación para la promoción y el desarrollo de la Vía Verde del Aceite

### Editó un folleto promocional conjunto (inglés y español)

**Vía Verde del aceite**  
Olive Oil Greenway

**Description**  
The Via Verde del Aceite, or Olive Oil Greenway, is a 128 km route through the provinces of Córdoba and Jaén, in the heart of the olive-growing region of southern Spain. The route is called because it follows the traditional routes of the olive oil trade, which have been used for centuries. The route is a mix of paved and unpaved paths, and it passes through some of the most beautiful landscapes in the region.

**Introduction**  
The Olive Oil Greenway is a route for cyclists and hikers, and it is a great way to experience the beauty of the olive-growing region of southern Spain. The route is a mix of paved and unpaved paths, and it passes through some of the most beautiful landscapes in the region.

**Activities**  
The Olive Oil Greenway is a route for cyclists and hikers, and it is a great way to experience the beauty of the olive-growing region of southern Spain. The route is a mix of paved and unpaved paths, and it passes through some of the most beautiful landscapes in the region.

**Places to visit**  
The Olive Oil Greenway is a route for cyclists and hikers, and it is a great way to experience the beauty of the olive-growing region of southern Spain. The route is a mix of paved and unpaved paths, and it passes through some of the most beautiful landscapes in the region.

**Observations**  
The Olive Oil Greenway is a route for cyclists and hikers, and it is a great way to experience the beauty of the olive-growing region of southern Spain. The route is a mix of paved and unpaved paths, and it passes through some of the most beautiful landscapes in the region.

**Organization and support on the greenways**  
The Olive Oil Greenway is a route for cyclists and hikers, and it is a great way to experience the beauty of the olive-growing region of southern Spain. The route is a mix of paved and unpaved paths, and it passes through some of the most beautiful landscapes in the region.

**Tourist Information**

**Organization and support on the greenways**

**Observations**

**Places to visit**

**Introduction**

**Description**

**Activities**

**Organization and support on the greenways**

# PLAN ESTRATÉGICO DE LA VÍA VERDE DEL ACEITE (2023)

## VÍA VERDE DEL ACEITE (Córdoba, Jaén) 128 km



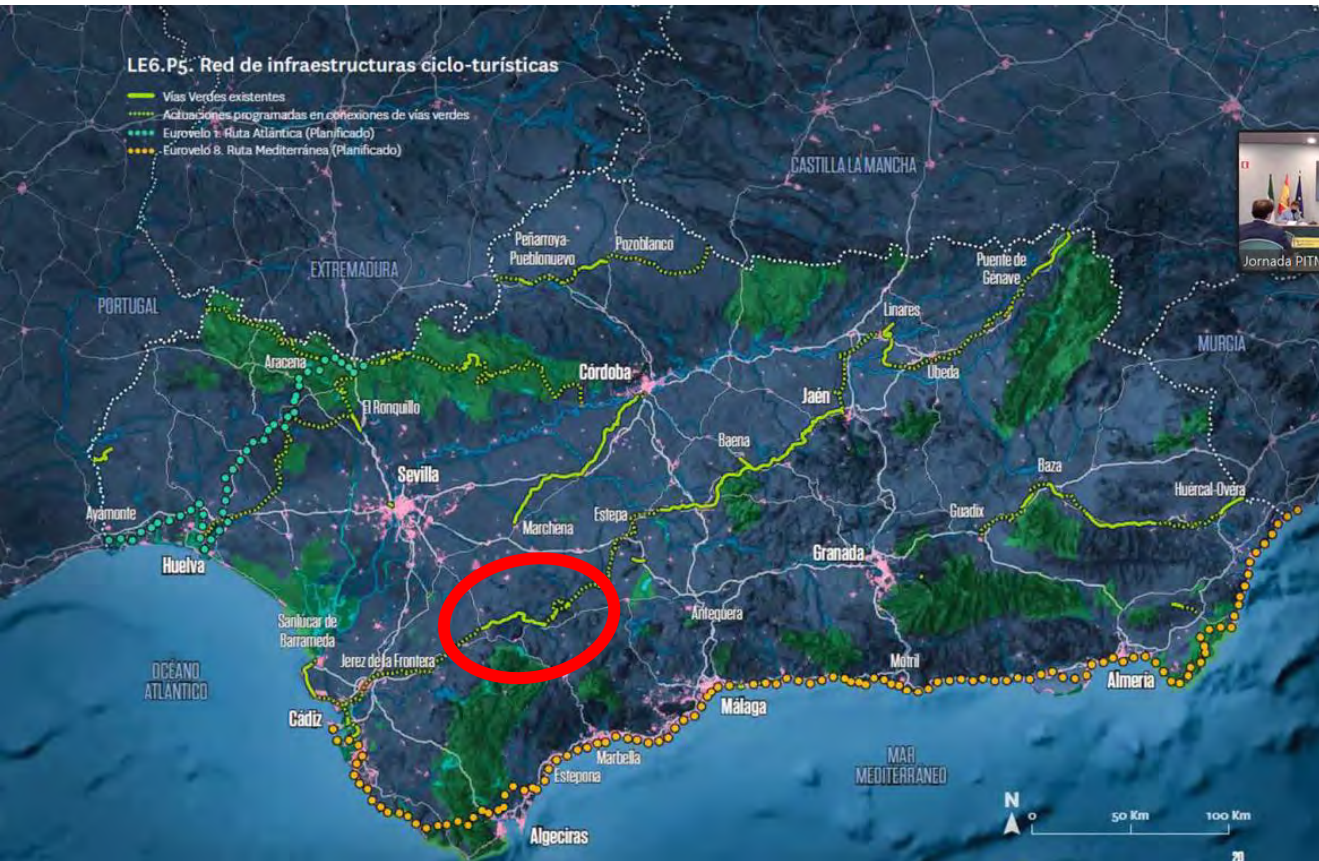
Usos registrados en 5 contadores del tramo de Jaén (55 km)

### VÍA VERDE DEL ACEITE – TRAMO JAÉN

	<b>Año 2021</b>	<b>Año 2022</b>
<b>Jaén</b>	413.138	343.325
<b>Martos</b>	221.254	205.221
<b>Torredelcampo</b>	212.903	186.858
<b>Torredonjimeno</b>	168.756	100.318
<b>Alcaudete</b>	43.327	54.505
<b>Total</b>	<b>1.059.378</b>	<b>890.227</b>



# VÍA VERDE DE LA SIERRA (Sevilla, Cádiz) 36 km... por donde nunca pasó el tren!



# VÍA VERDE DE LA SIERRA (Sevilla, Cádiz) 36 km...por donde nunca pasó el tren!

30 Túneles, 4 viaductos....

5 estaciones rehabilitadas



# VÍA VERDE DE LA SIERRA (Sevilla, Cádiz) 36 km



## Fundación Vía Verde de la Sierra

- Diputación de Cádiz
- Diputación de Sevilla
- 6 municipios (1 sin VV)





# Vía Verde de la Sierra (36 km), provincias de Cádiz y Sevilla

## Hoteles rurales con encanto: Olvera



Año 1993

# Vía Verde de la Sierra (36 km), provincias de Cádiz y Sevilla



## ENTORNO ESTACIÓN DE PUERTO SERRANO



Año 1993



# Vía Verde de la Sierra (36 km), provincias de Cádiz y Sevilla

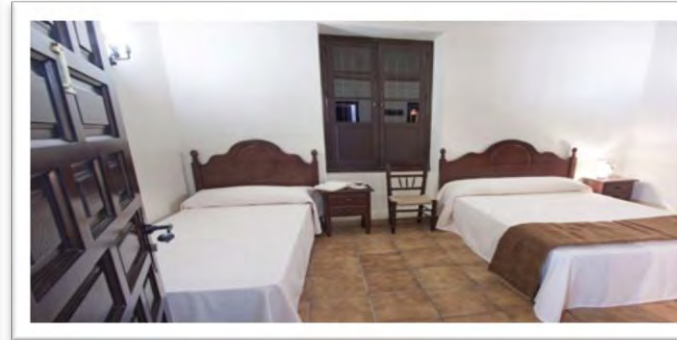


## ENTORNO ESTACIÓN DE PUERTO SERRANO



# Vía Verde de la Sierra (36 km), provincias de Cádiz y Sevilla

## ENTORNO ESTACIÓN DE PUERTO SERRANO



# Vía Verde de la Sierra (36 km), provincias de Cádiz y Sevilla

## ENTORNO ESTACION DE ZAFRAMAGÓN

Año 1993



# Vía Verde de la Sierra (36 km), provincias de Cádiz y Sevilla

## ENTORNO ESTACION DE ZAFRAMAGÓN



# Vía Verde de la Sierra (36 km), provincias de Cádiz y Sevilla

## ENTORNO ESTACION DE ZAFRAMAGÓN

A poster for the "Vía Verde de la Sierra" project. It features a night sky with the Milky Way galaxy and silhouettes of people observing the stars. The text includes "ASOCIACIÓN ESPAÑOLA DE ASTRONOMÍA", "Vía Verde de la Sierra", "PLANETARIO ASTRONÓMICO", "RESERVA NATURAL DEL PEÑÓN DE ZAFRAMAGÓN", and the phone number "644 324 599". There is also a circular logo for the association and a website URL: <https://astronomiaviaverde.es/>.

# VÍA VERDE DE LA SIERRA (Sevilla, Cádiz) 36 km

## Accesibilidad universal e inclusión





## DATOS ECOCONTADORES DE USUARIOS EN BICICLETA Y SENDERISTAS EN LOS ÚLTIMOS 7 AÑOS

	2017	2018	2019	2020	2021	2022	2023
ENERO	14.304	11.905	16.089	13.903	15.743	27.619	18.230
FEBRERO	14.304	9.953	22.580	28.013	18.320	33.590	20.893
MARZO	21.824	6.478	31.623	10.914	37.678	20.580	39.663
ABRIL	37.833	11.047	30.625	1.796	48.223	30.407	32.025
MAYO	25.495	17.461	48.793	8.949	31.098	23.870	17.566
JUNIO	13.191	14.516	32.821	21.913	17.021	14.807	18.332
JULIO	13.172	12.649	19.067	14.195	14.058	11.945	13.843
AGOSTO	16.829	13.023	14.539	17.836	19.684	13.916	14.874
SEPTIEMBRE	19.667	19.220	18.123	24.492	28.946	17.504	17.921
OCTUBRE	29.168	18.172	24.176	41.832	32.824	27.470	22.792
NOVIEMBRE	23.072	16.202	17.008	13.436	27.069	23.864	19.944
DICIEMBRE	14.981	19.755	19.731	15.260	16.946	14.942	17.091
TOTAL	243.840	170.381	295.175	212.539	307.610	260.514	253.174

# VÍA VERDE DE LA SIERRA (Sevilla, Cádiz) 36 km

Contadores de usuarios: esenciales para una adecuada planificación y gestión

**OBSERVATORIO DE LAS VÍAS VERDES ESPAÑOLAS**





## EMPLEOS DIRECTOS VÍA VERDE DE LA SIERRA

Hotel restaurante estación de Olvera	4
Hotel restaurante estación de Coripe	3
Hotel restaurante estación de Puerto Serrano	4
Servicio de Patrulla verde	4
Servicio de Mantenimiento y limpieza	5
Administración y proyectos	4
Observatorio de aves de Zaframagón y Cit de la Vía Verde en Olvera	2
Cantina de Zaframagón	2
Empresas de alquiler de bicicletas y taxis	7
<b>TOTAL EMPLEOS DIRECTOS</b>	<b>35</b>

**URGE** que **administraciones y empresas se coordinen y colaboren** para desarrollar y promover las Vías Verdes supra-territoriales



## VÍA VERDE FC GUADIX-ALMENDRICOS (Granada, Almería, Murcia): 120 km... 162 km

**Creación de una MESA DE TRABAJO con diputaciones provinciales, municipios y asociaciones de empresarios turísticos:**

- ✓ Reunión informativa: hoy
- ✓ Próxima reunión online (fecha por concretar)



## Trabajar en Red: la unión hace la fuerza

**A.- COORDINACIÓN DE ADMINISTRACIONES PÚBLICAS**

**B.- COLABORACIÓN PÚBLICO-PRIVADA**

**C.- COOPERACIÓN PRIVADA-PRIVADA**

**D.- IMPLICACIÓN CIUDADANA**

**¡ MUCHAS GRACIAS !**

[caycart@viasverdesandalucia.es](mailto:caycart@viasverdesandalucia.es)



MANCOMUNIDAD DE LA COMARCA DE BAZA
FUNDACION VIA VERDE DE LA SIERRA
MANCOMUNIDAD DE LA SUBBÉTICA
FUNDACIÓN DE LOS FERROCARRILES ESPAÑOLES
AYUNTAMIENTO DE PUENTE DE GÉNAVE
AYUNTAMIENTO DE LUCAINENA DE LAS TORRES
DIPUTACIÓN DE JAÉN
MANCOMUNIDAD DE LOS PUEBLOS DE INTERIOR
MANCOMUNIDAD DEL VALLE DE ALMANZORA
CONSORCIO VÍA VERDE DEL ACEITE
AYUNTAMIENTO DE SERÓN
AYUNTAMIENTO DE FUENTES DE ANDALUCIA
AYUNTAMIENTO DE LA RODA DE ANDALUCIA
AYUNTAMIENTO DE GÉNAVE
AYUNTAMIENTO DE MARTOS
AYUNTAMIENTO DE BAENA
AYUNTAMIENTO DE HUÉRCAL-OVERA
AYUNTAMIENTO DE ALCÓNTAR
AYUNTAMIENTO DE BELMEZ
AYUNTAMIENTO DE DOÑA MENCÍA
AYUNTAMIENTO DE MARCHENA
AYUNTAMIENTO DE PEDRERA
AYUNTAMIENTO DE EL RONQUILLO
AYUNTAMIENTO DE ÉCIJA
AYUNTAMIENTO DE ARROYO DEL OJANCO
PABLO LUQUE VALLE
CARMEN AYCART LUENGO
APARTAMENTOS TURÍSTICOS AZAHAR