

QUÉ HACER

Además de las diferentes rutas por la Vía Verde, puedes disfrutar en sus paradas por las localidades de la zona, repletas de actividad, cultura y gastronomía local.

GASTRONOMÍA

La zona cuenta con productos Denominación de Origen, como los vinos, la miel o el aceite. Así como platos de tradición gastronómica e históricos restaurantes donde degustarlos.



VINO

Aunque existe paisaje de viñedo en todo el entorno de la ruta, se procesa en la localidad de Mondéjar. Allí se podrá disfrutar de la experiencia de cata en varias bodegas locales.



FIESTAS PATRONALES

Mondejar: 13-18 de Septiembre
Pozo de Almoquera: ultimo fin de semana de Mayo y el primero de Junio
Yebrá: 6-12 de Septiembre



PATRIMONIO

En las localidades por las que transita la vía se encuentra patrimonio histórico cultural, Cuna del Renacimiento Español (S.XVI), dispuestas para su visita.



OFICINA DE TURISMO

MONDEJAR

Calle Palacio 1, Mondéjar
19110 Guadalajara



— CONTACTO —

- Oficina Turismo ▶ +34 642 192 189
- Ayto. Mondejar ▶ +34 949 385 001
- Ayto. Pozo de Almoquera ▶ +34 949 380 636
- Ayto. Yebrá ▶ +34 949 388 025

RUTA COMPLETA

COMIENZO

Puente Viaducto de Mondejar. Desde este punto podremos hacer una ruta corta por los puentes dirección Ambite o avanzar atravesando pueblos dirección Yebrá.

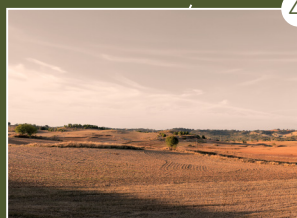


MONDEJAR

Municipio lleno de cultura, patrimonio y gastronomía local, ofrece varias opciones de alojamiento y conexiones en transporte público.

POZO DE ALMOQUERA

Tramo de ruta por un mosaico de lomas suaves y campos de cereal repleto de fauna autóctona que atraviesa en un pequeño pueblo de la Alcarria Sur.



YEBRA

Estepa cerealista que alberga un ecosistema propio en el que prosperan aves como la Avutarda, la Alondra Totovía y los bandos de Jilgueros.

RECOMENDACIONES

- ▶ Ruta de escasa pendiente.
- ▶ Usar calzado adecuado.
- ▶ Llevar provisiones de agua.
- ▶ El uso de prismáticos te permitirá avistar fauna autóctona.
- ▶ Localiza las mesas interpretativas situadas por la ruta para conocer mayor contexto.
- ▶ Está prohibido el uso de vehículos a motor en tramos de Vía Verde.



— GUÍA Y MAPA DE LA RUTA —

VIA VERDE DEL TAJUÑA

MONDEJAR - POZO DE ALMOQUERA - YEBRA



Unión Europea
Fondo Europeo Agrícola
de Desarrollo Rural
Europa invierte en las zonas rurales



MINISTERIO
DE AGRICULTURA, PESCA
Y ALIMENTACIÓN



RUTA POR LOS PUENTES

La antigua línea del ferrocarril del Tajuña amplió su tramo en 1916 para llegar de Orusco a Mondejar, pasando por Ambite. En dicha ampliación se llevó a cabo la construcción de varios puentes viaductos de piedra por los que hoy en día transita la Vía Verde del Tajuña.



Siendo **A** Ambite y **M** entrada a Mondéjar (Puente Viaducto), se describe la distancia y el tiempo andando, partiendo del Viaducto de Mondéjar, y llegando hasta cada uno de los puentes. Así resulta una ruta de ida y vuelta pasando por todos ellos de un tiempo estimado de 2h y 8,4km.

DE **M** A PUENTE I

5min • 450m

DE **M** A PUENTE III

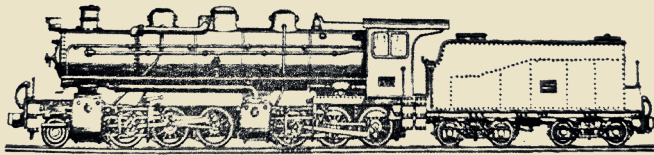
48min • 3,8km

DE **M** A PUENTE II

33min • 2,7km

DE **M** A PUENTE IV

53min • 4,2km



TRANSPORTE PÚBLICO

CONEXION MADRID - MONDEJAR

Bus Interurbano 326 de Argabus

CONEXION GUADALAJARA - MONDEJAR

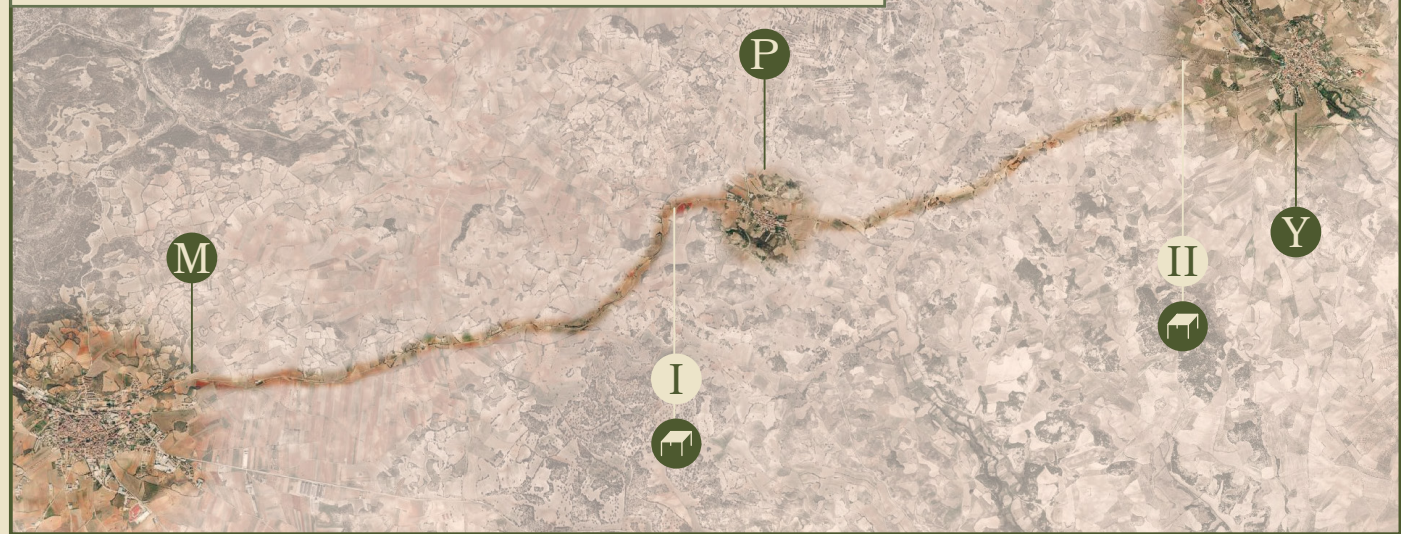
Bus de línea 510 de The Bus



"CONSERVAR ESTE LUGAR ES PRESERVAR NUESTRA PROPIA IDENTIDAD"



TRAMO MONDEJAR - POZO DE ALMOGUERA - YEBRA



M MONDEJAR - POZO DE ALMOGUERA

1h 33min • 6,9 km

IT MONDEJAR - MESA INTERPRETATIVA I

1h 20min • 6km

P POZO DE ALMOGUERA - YEBRA

1h 21min • 5,8 km

IT YEBRA - MESA INTERPRETATIVA II

19min • 1,3km

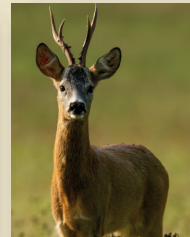
Y YEBRA - MONDEJAR

2h 52min • 12,9 km

FAUNA Y FLORA DEL RECORRIDO



ÁGUILA REAL
Aquila Chrysaetos



CORZO
Capreolus Capreolus



MOCHUELO EUROPEO
Athene Noctua



ZORRO ROJO
Vulpes Vulpes



JILGUERO
Carduelis Carduelis



CULEBRA BASTARDA
Malpolon Mospessulanus



ENCINA
Quercus Ilex



QUEJIGO
Quercus Faginea



PINO CARRASCO
Pinus Halepensis



ROMERO
Salvia Rosmarinus



JAZMÍN SILVESTRE
Chrysojasminun Fruticans



CARDO BORRIQUERO
Carduus Pycnocephalus