

## VIA VERDE DE MOLINOS DEL AGUA

**Tramo:** Entre San Juan del Puerto y Valverde del Camino.

**MUNICIPIOS:** San Juan del Puerto, Trigueros, Beas y Valverde del Camino (Huelva).

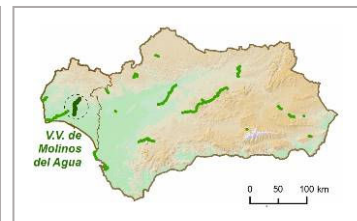
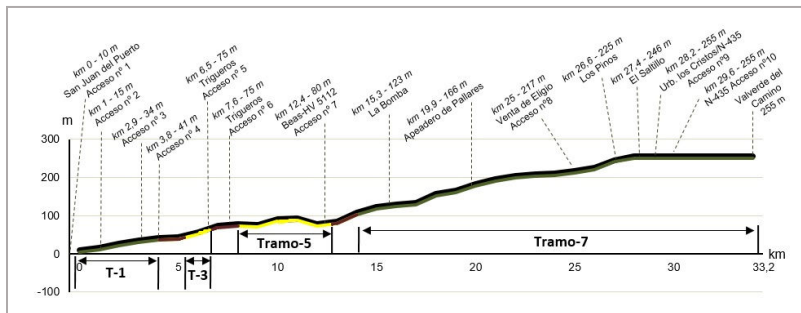
**PROVINCIA:** Huelva.

**GESTOR:** Mancomunidad Campiña-Andévalo. Teléfono 959 30 83 36 / 959 30 83 67

Web: <http://www.mancomunidad.net/viaverde>

E-mail: [mancomunidad@mancomunidad.net](mailto:mancomunidad@mancomunidad.net); [administracion@mdlca.org](mailto:administracion@mdlca.org)

Teléfonos de emergencia: 112.



### Información general

El gran agujero de Riotinto es una imagen de sobra conocida. Las primitivas explotaciones prerromanas de cobre fueron redescubiertas en el siglo XIX por ingenieros ingleses. Éstos se trasladaron a la zona, con pertrechos, familia y tecnología, para asentarse y dirigir la explotación de los ricos yacimientos de toda la cuenca béticoonubense.

La relativa cercanía de las minas al mar hizo que se construyera una densa malla ferroviaria, de la cual formaba parte el Ferrocarril del Buitrón. Esta línea, de 71 km de longitud, enlazaba el puerto fluvial de San Juan del Puerto, en el río Tinto, con la mina Concepción. La inauguración de este tramo del ferrocarril del Buitrón tuvo lugar en 1868. No obstante, existían enlaces hacia otras minas, siendo especialmente importante el que conectaba con las de Riotinto. Los ingleses abandonaron minas y ferrocarril en los años cuarenta. FEVE asumió la explotación de estas vías que, agotado el mineral, poca rentabilidad tenían, de tal forma que en el año 1969 fueron cerradas.

### ¿Cómo llegar?

**En coche:** Si eres usuario de silla de ruedas y llegas en coche propio te recomendamos que accedas a la Vía Verde por los siguientes accesos:

**Acceso nº 1:** Desde la Autovía del V Centenario se puede acceder al inicio la Vía Verde por un camino al que se llega en la salida con dirección a la N-435 con destino Trigueros. Se debe coger la primera rotonda hacia el Polígono Industrial Buitrón.

**Acceso:** En el kilómetro 1 de la Vía Verde existe un acceso al que se llega desde el polígono industrial Buitrón.

**Acceso:** En la N-435, desde la autovía del V Centenario con dirección Trigueros, existe un acceso que permite alcanzar el kilómetro 2,9 de la Vía Verde.

**Acceso:** En la N-435, desde la autovía del V Centenario con dirección Trigueros, existe otro acceso que permite alcanzar el kilómetro 3,8 de la Vía Verde. A este punto se puede acceder también desde la calle Huelva de Trigueros.

Acceso nº 2: En Trigueros en la confluencia de las calles Huerta Abajo, Palo Dulce y Calle Estación se puede acceder al kilómetro 6,5 de la Vía Verde. En sus alrededores existe un área de descanso.

Acceso: En Trigueros en la confluencia de las calles Labradores y Gibraleón existe un acceso al kilómetro 7,6 de la Vía Verde.

Acceso nº 3: Al norte del núcleo urbano de Trigueros existe un acceso en la carretera HU-3105 que permite llegar al kilómetro 7,8 de la Vía Verde a través de un camino.

Acceso nº 4: Desde el núcleo urbano de Beas se puede acceder por la carretera HV-5112 al kilómetro 12,4 de la Vía Verde.

Acceso nº 5: En el kilómetro 19,4 de la Vía Verde cruza con HU-3103 (N-435 a Fuente de la Corcha).

Acceso nº 6: En el kilómetro 25 de la Vía Verde existe un acceso desde la N-435.

Acceso nº 7: En el kilómetro 28 de la Vía Verde desde la N-435 existe un acceso a la altura de Las Mateas.

Acceso: En el kilómetro 28,1 de la Vía Verde se puede acceder desde la N-435 pasada la zona de Las Mateas.

Acceso: En el kilómetro 29,6 de la Vía Verde se puede acceder desde la N-435.

Acceso nº 8: En el núcleo urbano de Valverde del Camino se puede acceder al punto final de la Vía Verde desde la calle Concordia.

Estos accesos permiten alcanzar los 2 tramos practicables y los 2 tramos aptos para PMR y consisten en viales de zahorra compactada y asfaltados cómodos y con espacio para poder parar el vehículo, ya que no existen aparcamientos delimitados cerca de los diferentes accesos a la Vía Verde.

#### **En autobús:**

- Autobuses Grupo Damas en San Juan del Puerto, Trigueros, Beas y Valverde del Camino. Para más información consultar: Consorcio de Transporte. Costa de Huelva. <http://www.cthu.es>. Teléfono: 959524744 - 959524743

#### **Discapacidad intelectual**

- El recorrido por la vía verde está indicado con rótulos de señalización en toda su longitud, aunque en las intersecciones con carreteras no se especifica correctamente la distancia existente hasta el cruce.
- En los puntos de decisión, en los que se cruzan varios caminos, existe una señalización que indica hacia dónde conducen cada uno.
- En la Vía Verde hay paneles al comienzo, en puntos intermedios y al final en los que se indica de forma comprensible el recorrido. Estos incluyen hitos que permiten a las personas situarse en el recorrido.
- En la Vía Verde existen 7 zonas de descanso debidamente señalizadas con mesas, bancos y papeleras. No obstante, estos espacios presenta generalmente graves deterioros.
- No hay aseos adaptados, ni de ningún tipo.

### Nivel de accesibilidad de la vía verde

La Vía Verde de Molinos del Agua puede ser recorrida con pequeñas limitaciones por Personas de Movilidad Reducida (PMR), habiendo 2 tramos aptos y 2 que pueden considerarse como practicables. A continuación se detalla su nivel de accesibilidad general.

Nº	Nombre del tramo	Nivel de accesibilidad	Longitud (km)	Pavimento
1	Inicio de Vía Verde pasado el paso inferior bajo la A-49 E-01 (paralelo al polígono industrial Buitrón) hasta "Los Mármoles"	Apto para PMR	3,8 km	Mixto de zahorra compactada y asfalto deteriorado
2	Desde lugar "Los Mármoles" hasta Camino de Huelva a Trigueros	No apto para PMR	1,5 km	Mixto de zahorra compactada y asfalto deteriorado
3	Camino de Huelva a Trigueros hasta alrededores del núcleo urbano de Trigueros	Practicable para PMR	1,2 km	Mixto de zahorra compactada y tierra en mal estado
4	Tramo urbano de Trigueros	No apto para PMR	1,14 km	Asfalto
5	Alrededores al núcleo urbano de Trigueros hasta espacio "Cortijo del Cumbreño"	Practicable para PMR	4,30 km	Mixto de zahorra compactada y tierra en mal estado
6	Espacio "Cortijo del Cumbreño" hasta Cabezo de Mahón	No apto para PMR	1,56 km	Mixto de zahorra compactada y tierra en mal estado
7	Desde Cabezo de Mahón hasta final de Vía Verde en Valverde del Camino	Apto para PMR	19,70 km	Mixto de zahorra compactada y tierra en mal estado

### ACCESIBILIDAD FÍSICA

**Tramo nº 1: Inicio de Vía Verde pasado el paso inferior bajo la A-49 E-01 (paralelo al polígono industrial Buitrón) hasta "Los Mármoles"**

**Longitud: 3,8 km (Apto para PMR)**

Este tramo de la Vía Verde se inicia bajo la A-49 E-1, al norte del núcleo urbano de San Juan del Puerto, paralelo al polígono industrial Buitrón y finaliza en "Los Mármoles".

El recorrido presenta en todo momento una pendiente ascendente muy suave. Además, existen buenas conexiones con los núcleos cercanos gracias a los 4 accesos que dispone el

itinerario, el primero inicial y principal de la Vía Verde y 3 secundarios. A continuación se describen de forma general las características de accesibilidad.

### Pavimento

Tipos de pavimento de la Vía Verde: **asfalto y zahorra compactada.**

Homogéneo sin resaltes ni rehundidos: **no**      Antideslizante en seco y en mojado: **sí**

Integrado con el entorno: **sí**      Sistema de drenaje que evita los encharcamientos: **no**

**Comentarios:** Existen algunos baches de importancia en el trazado

### Circulación horizontal (incluyendo viaductos y túneles)

Ancho medio de paso de la Vía Verde: **300-350 cm**      Ancho mínimo en estrechamientos puntuales: **200 cm**

Distancia aproximada entre cruces y cambios de dirección **>500 cm**      Diámetro libre de giro en espacios de cambio de dirección **>150 cm**

Vía Verde con bordillos laterales: **no**      Altura de los bordillos laterales: **no existen**

### Inclinación de la Vía Verde

Pendiente longitudinal máx. y mín. **2 % y 0%**      Pendiente transversal máxima: **2 %**

### Obstáculos relevantes del tramo analizado

#### General:

Las barandillas existen en el tramo se encuentran en un estado avanzado de deterioro.

### ACCESIBILIDAD VISUAL

**Tramo nº 1: Inicio de Vía Verde pasado el paso inferior bajo la A-49 E-01 (paralelo al polígono industrial Buitrón) hasta "Los Mármoles"**

**Longitud: 3,8 km (Apto para PMR)**

Este tramo de la Vía Verde se inicia bajo la A-49 E-1, al norte del núcleo urbano de San Juan del Puerto, paralelo al polígono industrial Buitrón y finaliza en "Los Mármoles".

El recorrido presenta en todo momento una pendiente ascendente muy suave. Además, existen buenas conexiones con los núcleos cercanos gracias a los 4 accesos que dispone el itinerario, el primero inicial y principal de la Vía Verde y 3 secundarios. A continuación se describen de forma general las características de accesibilidad.

#### Características de la Vía Verde (toda Vía Verde, túneles, puentes, viaductos)

Tipos de pavimento de la Vía Verde: **asfalto y zahorra compactada.**

Pavimento homogéneo sin resaltes ni rehundidos: **no**      Pavimento antideslizante en seco y en mojado: **sí**

Pavimento integrado con el entorno: **sí**      Sistema de drenaje que evita los encharcamientos: **no**

Ancho medio de paso de la Vía Verde: **300-350 cm**      Ancho mínimo en estrechamientos puntuales: **200 cm**

Vía Verde con bordillos laterales: **no**      Altura de los bordillos laterales: **no existen**


Pendiente longitudinal máx. y mín. **2% y 0%**      Pendiente transversal máxima: **2%**

Los puentes y viaductos tienen pasamanos y barandillas: **no hay**      La barandilla es escalable: **no hay**

Los túneles tienen iluminación: **no hay**      Los túneles tienen franjas fluorescentes de señalización: **no hay**

**Comentarios:** Las barandillas existen en el tramo se encuentran en un estado avanzado de deterioro.

Mobiliario de la Vía Verde	
Existen elementos volados que impliquen riesgo para personas con discapacidad visual: <b>si</b>	Hay bolardos en el recorrido de la Vía Verde: <b>no</b>
Cuál es la función de los bolardos: <b>no hay o han sido arrancados</b>	Altura de los bolardos: <b>no hay</b>
Distancia entre los bolardos: <b>no hay</b>	Los bolardos son de color contrastado respecto al entorno: <b>no hay</b>
Referencias accesibles para personas con discapacidad visual	
Franjas guía de encaminamiento: <b>no hay</b>	Pavimentos podotáctiles que alertan de desniveles: <b>no hay</b>
Planos y señales con información en altorrelieve y en braille: <b>no hay</b>	Otros recursos disponibles para personas con discapacidad visual: <b>no hay</b>

ACCESIBILIDAD AUDITIVA 	
<b>Tramo nº 1: Inicio de Vía Verde pasado el paso inferior bajo la A-49 E-01 (paralelo al polígono industrial Buitrón) hasta "Los Mármoles"</b>	
<b>Longitud: 3,8 km (Apto para PMR)</b>	
Información y orientación en la Vía Verde	
Existen rótulos de señalización informativos y direccionales: <b>sí</b>	Los rótulos son fácilmente identificables con la vista: <b>sí</b>
Rótulos son de mismo formato: <b>sí</b>	Altura máx. y mín. de los rótulos: <b>100 cm y 210 cm</b>
Tamaño máx. y mín. de letra: <b>1,0 cm y 7 cm</b>	Textos e iconos de color contrastado: <b>sí</b>
Textos e iconos <b>sin</b> altorrelieve y <b>sin</b> braille	Los iconos utilizados son los homologados: <b>sí</b>
<b>Comentario:</b> Existen carteles de señalización de cruce que no informan correctamente de la distancia al cruce.	

Equipamientos del tramo			
Inicio de Vía Verde pasado el paso inferior bajo la A-49 E-01 (paralelo al polígono industrial Buitrón) hasta "Los Mármoles"			
Longitud: 3,8 km (Apto para PMR)			
Equipamientos	Localización	Clasificación	Características destacables
Área de descanso nº 1	Km 0	Apta para PMR	Itinerario hasta el área de descanso: <b>Apto para PMR</b> Tipo de pavimento del área: <b>tierra suelta</b> Mobiliario disponible: <b>mesa con bancos, bancos con respaldo, aparcabici, papeleras. No obstante, el mobiliario se encuentra muy deteriorado.</b> El área de descanso invaden la senda peatonal: <b>no</b>

## ACCESIBILIDAD FÍSICA

**Tramo nº 3: Camino de Huelva a Trigueros hasta alledaños del núcleo urbano de Trigueros**  
**Longitud: 1,2 km (Practicable para PMR)**

Este tramo de la Vía Verde se inicia en el camino de Huelva a Trigueros y termina en los alledaños del núcleo urbano de Trigueros hasta los alledaños del núcleo urbano de Trigueros, como prolongación de la calle Estación.

El recorrido presenta en todo momento una pendiente ascendente muy suave. Además, desde el núcleo urbano de Trigueros se puede acceder fácilmente al itinerario. A continuación se describen de forma general las características de accesibilidad.

### Pavimento

Tipos de pavimento de la Vía Verde: **asfalto y zahorra compactada.**

Homogéneo sin resaltes ni rehundidos: <b>no</b>	Antideslizante en seco y en mojado: <b>sí</b>
Integrado con el entorno: <b>sí</b>	Sistema de drenaje que evita los encharcamientos: <b>no</b>

**Comentarios:** Existen algunos baches de importancia en el trazado

### Circulación horizontal (incluyendo viaductos y túneles)

Ancho medio de paso de la Vía Verde: <b>300-350 cm</b>	Ancho mínimo en estrechamientos puntuales: <b>200 cm</b>
Distancia aproximada entre cruces y cambios de dirección <b>&gt;500 cm</b>	Diámetro libre de giro en espacios de cambio de dirección <b>&gt;150 cm</b>
Vía Verde con bordillos laterales: <b>no</b>	Altura de los bordillos laterales: <b>no existen</b>

### Inclinación de la Vía Verde

Pendiente longitudinal máx. y mín. <b>2 % y 0%</b>	Pendiente transversal máxima: <b>2 %</b>
--	--

### Obstáculos relevantes del tramo analizado

#### General:

Existen carteles de señalización de cruce que no informan correctamente de la distancia al cruce.

## ACCESIBILIDAD VISUAL

**Tramo nº 3: Camino de Huelva a Trigueros hasta alledaños del núcleo urbano de Trigueros**  
**Longitud: 1,2 km (Practicable para PMR)**

Este tramo de la Vía Verde se inicia en el camino de Huelva a Trigueros y termina en los alledaños del núcleo urbano de Trigueros hasta los alledaños del núcleo urbano de Trigueros, como prolongación de la calle Estación.


El recorrido presenta en todo momento una pendiente ascendente muy suave. Además, desde el núcleo urbano de Trigueros se puede acceder fácilmente al itinerario. A continuación se describen de forma general las características de accesibilidad.

### Características de la Vía Verde (toda Vía Verde, túneles, puentes, viaductos)

Tipos de pavimento de la Vía Verde: **asfalto y zahorra compactada.**

Pavimento homogéneo sin resaltes ni rehundidos: <b>no</b>	Pavimento antideslizante en seco y en mojado: <b>sí</b>
Pavimento integrado con el entorno: <b>sí</b>	Sistema de drenaje que evita los encharcamientos: <b>no</b>
Ancho medio de paso de la Vía Verde: <b>300-</b>	Ancho mínimo en estrechamientos puntuales:

<b>350 cm</b>	<b>200 cm</b>
Vía Verde con bordillos laterales: <b>no</b>	Altura de los bordillos laterales: <b>no existen</b>
Pendiente longitudinal máx. y mín. <b>2% y 0%</b>	Pendiente transversal máxima: <b>2%</b>
Los puentes y viaductos tienen pasamanos y barandillas: <b>no hay</b>	La barandilla es escalable: <b>no hay</b>
Los túneles tienen iluminación: <b>no hay</b>	Los túneles tienen franjas fluorescentes de señalización: <b>no hay</b>
<b>Comentarios:</b> Existen carteles de señalización de cruce que no informan correctamente de la distancia al cruce.	
<b>Mobiliario de la Vía Verde</b>	
Existen elementos volados que impliquen riesgo para personas con discapacidad visual: <b>si</b>	Hay bolardos en el recorrido de la Vía Verde: <b>no</b>
Cuál es la función de los bolardos: <b>No hay, han sido arrancados o no impiden el acceso con vehículos de motor a la Vía Verde</b>	Altura de los bolardos: <b>alrededor de 70 cm</b>
Distancia entre los bolardos: <b>no hay</b>	Los bolardos son de color contrastado respecto al entorno: <b>no hay</b>
<b>Referencias accesibles para personas con discapacidad visual</b>	
Franjas guía de encaminamiento: <b>no hay</b>	Pavimentos podotáctiles que alertan de desniveles: <b>no hay</b>
Planos y señales con información en altorrelieve y en braille: <b>no hay</b>	Otros recursos disponibles para personas con discapacidad visual: <b>no hay</b>

<b>ACCESIBILIDAD AUDITIVA</b> 	
<b>Tramo nº 3: Camino de Huelva a Trigueros hasta aledaños del núcleo urbano de Trigueros</b>	
<b>Longitud: 1,2 km (Practicable para PMR)</b>	
<b>Información y orientación en la Vía Verde</b>	
Existen rótulos de señalización informativos y direccionales: <b>sí</b>	Los rótulos son fácilmente identificables con la vista: <b>sí</b>
Rótulos son de mismo formato: <b>sí</b>	Altura máx. y mín. de los rótulos: <b>100 cm y 210 cm</b>
Tamaño máx. y mín. de letra: <b>1,0 cm y 7 cm</b>	Textos e iconos de color contrastado: <b>sí</b>
Textos e iconos <b>sin</b> altorrelieve y <b>sin</b> braille	Los iconos utilizados son los homologados: <b>sí</b>
<b>Comentario:</b> Existen carteles de señalización de cruce que no informan correctamente de la distancia al cruce.	

Equipamientos del tramo			
Camino de Huelva a Trigueros hasta aledaños del núcleo urbano de Trigueros			
Longitud: 1,2 km (Practicable para PMR)			
Equipamientos	Localización	Clasificación	Características destacables
Área de descanso nº 2	Km 6,5	Apta para PMR	Itinerario hasta el área de descanso: <b>Apto para PMR</b> Tipo de pavimento del área: <b>tierra suelta</b> Mobiliario disponible: <b>Todo el mobiliario se encuentra muy deteriorado.</b> El área de descanso invaden la senda peatonal: <b>no</b>

## ACCESIBILIDAD FÍSICA

**Tramo nº 5: Aledaños al núcleo urbano de Trigueros hasta espacio "Cortijo del Cumbreño"**

**Longitud: 4,3 km (Practicable para PMR)**

Este tramo de la Vía Verde se inicia en los aledaños del núcleo urbano de Trigueros como continuación de la calle Labradores y finaliza en el espacio "Cortijo del Cumbreño".

El recorrido presenta en todo momento una pendiente ascendente muy suave que finaliza con un pequeño tramo en el que desciende la pendiente. Además, existen buenas conexiones ya que se inicia como continuación de la calle Labradores de Trigueros y con fácil conexión con la HU-3105. A continuación se describen de forma general las características de accesibilidad.

### Pavimento

Tipos de pavimento de la Vía Verde: **asfalto y zahorra compactada.**

Homogéneo sin resaltes ni rehundidos: **no**

Antideslizante en seco y en mojado: **sí**

Integrado con el entorno: **sí**

Sistema de drenaje que evita los encharcamientos: **no**

**Comentarios:** Existen algunos baches de importancia en el trazado.

### Circulación horizontal (incluyendo viaductos y túneles)

Ancho medio de paso de la Vía Verde: **300-350 cm**

Ancho mínimo en estrechamientos puntuales: **200 cm**

Distancia aproximada entre cruces y cambios de dirección **>500 cm**

Diámetro libre de giro en espacios de cambio de dirección **>150 cm**

Vía Verde con bordillos laterales: **no**

Altura de los bordillos laterales: **no existen**

### Inclinación de la Vía Verde

Pendiente longitudinal máx. y mín. **2 % y 0%**

Pendiente transversal máxima: **2 %**

### Obstáculos relevantes del tramo analizado

#### General:

Existen carteles de señalización de cruce que no informan correctamente de la distancia al cruce.

## ACCESIBILIDAD VISUAL

**Tramo nº 5: Aledaños al núcleo urbano de Trigueros hasta espacio "Cortijo del Cumbreño"**

**Longitud: 4,3 km (Practicable para PMR)**

Este tramo de la Vía Verde se inicia en los aledaños del núcleo urbano de Trigueros como continuación de la calle Labradores y finaliza en el espacio "Cortijo del Cumbreño".

El recorrido presenta en todo momento una pendiente ascendente muy suave que finaliza con un pequeño tramo en el que desciende la pendiente. Además, existen buenas conexiones ya que se inicia como continuación de la calle Labradores de Trigueros y con fácil conexión con la HU-3105. A continuación se describen de forma general las características de accesibilidad.

### Características de la Vía Verde (toda Vía Verde, túneles, puentes, viaductos)

Tipos de pavimento de la Vía Verde: **asfalto y zahorra compactada.**

Pavimento homogéneo sin resaltes ni rehundidos: **no**


Pavimento antideslizante en seco y en mojado: **sí**


Pavimento integrado con el entorno: **sí**

Sistema de drenaje que evita los encharcamientos: **no**



Ancho medio de paso de la Vía Verde: <b>300-350 cm</b>	Ancho mínimo en estrechamientos puntuales: <b>200 cm</b>
Vía Verde con bordillos laterales: <b>no</b>	Altura de los bordillos laterales: <b>no existen</b>
Pendiente longitudinal máx. y mín. <b>2% y 0%</b>	Pendiente transversal máxima: <b>2%</b>
Los puentes y viaductos tienen pasamanos y barandillas: <b>no hay</b>	La barandilla es escalable: <b>no hay</b>
Los túneles tienen iluminación: <b>no hay</b>	Los túneles tienen franjas fluorescentes de señalización: <b>no hay</b>
<b>Comentarios:</b> Existen carteles de señalización de cruce que no informan correctamente de la distancia al cruce.	
<b>Mobiliario de la Vía Verde</b>	
Existen elementos volados que impliquen riesgo para personas con discapacidad visual: <b>si</b>	Hay bolardos en el recorrido de la Vía Verde: <b>no</b>
Cuál es la función de los bolardos: <b>no hay</b>	Altura de los bolardos: <b>no hay</b>
Distancia entre los bolardos: <b>no hay</b>	Los bolardos son de color contrastado respecto al entorno: <b>no</b>
<b>Referencias accesibles para personas con discapacidad visual</b>	
Franjas guía de encaminamiento: <b>no hay</b>	Pavimentos podotáctiles que alertan de desniveles: <b>no hay</b>
Planos y señales con información en altorrelieve y en braille: <b>no hay</b>	Otros recursos disponibles para personas con discapacidad visual: <b>no hay</b>

<b>ACCESIBILIDAD AUDITIVA</b> 	
<b>Tramo nº 5: Aledaños al núcleo urbano de Trigueros hasta espacio "Cortijo del Cumbreño"</b>	
<b>Longitud: 4,3 km (Practicable para PMR)</b>	
<b>Información y orientación en la Vía Verde</b>	
Existen rótulos de señalización informativos y direccionales: <b>sí</b>	Los rótulos son fácilmente identificables con la vista: <b>sí</b>
Rótulos son de mismo formato: <b>sí</b>	Altura máx. y mín. de los rótulos: <b>100 cm y 210 cm</b>
Tamaño máx. y mín. de letra: <b>1,0 cm y 7 cm</b>	Textos e iconos de color contrastado: <b>sí</b>
Textos e iconos <b>sin</b> altorrelieve y <b>sin</b> braille	Los iconos utilizados son los homologados: <b>sí</b>
<b>Comentario:</b> Existen carteles de señalización de cruce que no informan correctamente de la distancia al cruce.	

<b>ACCESIBILIDAD FÍSICA </b>	
<b>Tramo nº 7: Desde Cabezo de Mahón hasta final de Vía Verde en Valverde del Camino</b>	
<b>Longitud: 19,7 km (Apto para PMR)</b>	
Este tramo de la Vía Verde se inicia en el Cabezo de Mahón y termina en el final de la Vía Verde de Molinos del Agua en Valverde del Camino. El recorrido presenta en todo momento una pendiente ascendente muy suave que llega a ser mínimo en los últimos kilómetros, como se puede ver en el perfil altimétrico. Además, existen buenas conexiones gracias a sus 4 accesos y los numerosos accesos secundarios. A continuación se describen de forma general las características de accesibilidad.	
<b>Pavimento</b>	
Tipos de pavimento de la Vía Verde: <b>asfalto y zahorra compactada.</b>	
Homogéneo sin resaltes ni rehundidos: <b>no</b>	Antideslizante en seco y en mojado: <b>sí</b>
Integrado con el entorno: <b>sí</b>	Sistema de drenaje que evita los encharcamientos: <b>no</b>
<b>Comentarios:</b> Existen algunos baches de importancia en el trazado.	
<b>Circulación horizontal (incluyendo viaductos y túneles)</b>	
Ancho medio de paso de la Vía Verde: <b>300-350 cm</b>	Ancho mínimo en estrechamientos puntuales: <b>200 cm</b>
Distancia aproximada entre cruces y cambios de dirección <b>&gt;500 cm</b>	Diámetro libre de giro en espacios de cambio de dirección <b>&gt;150 cm</b>
Vía Verde con bordillos laterales: <b>no</b>	Altura de los bordillos laterales: <b>no existen</b>
<b>Inclinación de la Vía Verde</b>	
Pendiente longitudinal máx. y mín. <b>2 % y 0%</b>	Pendiente transversal máxima: <b>2 %</b>
<b>Puentes o Viaductos</b>	
Pavimento enrasado con el resto de la Vía verde: <b>sí</b>	Tipo de pavimento: <b>En la pasarela sobre la N-435 el firme es de tablillas de madera</b>
Tienen pasamanos: <b>si</b>	Los pasamanos son dobles: <b>no</b>
Altura del pasamanos superior: <b>120/130 cm</b>	Altura del pasamanos inferior: <b>no hay</b>
Los pasamanos están prolongados en los extremos: <b>sí</b>	La sección de los pasamanos permite el paso continuo de la mano: <b>sí</b>
Diámetro o ancho del pasamanos: <b>10 cm</b>	Las barandillas son escalables: <b>si</b>
<b>Comentarios:</b> Las barandillas de protección son metálicas sobre la estructura del puente y de madera en los aledaños.	
<b>Obstáculos relevantes del tramo analizado</b>	
<b>General:</b> Existen carteles de señalización de cruce que no informan correctamente de la distancia al cruce.	

<b>ACCESIBILIDAD VISUAL</b> 	
<b>Tramo nº 7: Desde Cabezo de Mahón hasta final de Vía Verde en Valverde del Camino</b>	
<b>Longitud: 19,7 km (Apto para PMR)</b>	
Este tramo de la Vía Verde se inicia en el Cabezo de Mahón y termina en el final de la Vía Verde de Molinos del Agua en Valverde del Camino. El recorrido presenta en todo momento una pendiente ascendente muy suave que llega a ser mínimo en los últimos kilómetros, como se puede ver en el perfil altimétrico. Además, existen buenas conexiones gracias a sus 4 accesos y los numerosos accesos secundarios. A continuación se describen de forma general las características de accesibilidad.	
<b>Características de la Vía Verde (toda Vía Verde, túneles, puentes, viaductos)</b>	
<b>Tipos de pavimento de la Vía Verde: <b>asfalto y zahorra compactada.</b></b>	
Pavimento homogéneo sin resaltes ni rehundidos: <b>no</b>	Pavimento antideslizante en seco y en mojado: <b>sí</b>
Pavimento integrado con el entorno: <b>sí</b>	Sistema de drenaje que evita los encharcamientos: <b>no</b>
Ancho medio de paso de la Vía Verde: <b>300-350 cm</b>	Ancho mínimo en estrechamientos puntuales: <b>200 cm</b>
Vía Verde con bordillos laterales: <b>no</b>	Altura de los bordillos laterales: <b>no existen</b>
Pendiente longitudinal máx. y mín. <b>2% y 0%</b>	Pendiente transversal máxima: <b>2%</b>
Los puentes y viaductos tienen pasamanos y barandillas: <b>sí</b>	La barandilla es escalable: <b>sí</b>
Los túneles tienen iluminación: <b>no hay</b>	Los túneles tienen franjas fluorescentes de señalización: <b>no hay</b>
<b>Comentarios:</b> Las barandillas de protección tienen un importante grado de deterioro y son inexistentes en algunos tramos donde las pendientes laterales de la Vía Verde son importantes.	
<b>Mobiliario de la Vía Verde</b>	
Existen elementos volados que impliquen riesgo para personas con discapacidad visual: <b>si</b>	Hay bolardos en el recorrido de la Vía Verde: <b>sí</b>
Cuál es la función de los bolardos: <b>No hay, han sido arrancados o no impiden el acceso con vehículos de motor a la Vía Verde</b>	Altura de los bolardos: <b>altura variable sobre 70 cm</b>
Distancia entre los bolardos: <b>mayor de 120 cm</b>	Los bolardos son de color contrastado respecto al entorno: <b>sí</b>
<b>Referencias accesibles para personas con discapacidad visual</b>	
Franjas guía de encaminamiento: <b>no hay</b>	Pavimentos podotáctiles que alertan de desniveles: <b>no hay</b>
Planos y señales con información en altorrelieve y en braille: <b>no hay</b>	Otros recursos disponibles para personas con discapacidad visual: <b>no hay</b>

## ACCESIBILIDAD AUDITIVA

**Tramo nº 7: Desde Cabezo de Mahón hasta final de Vía Verde en Valverde del Camino**

**Longitud: 19,7 km (Apto para PMR)**

### Información y orientación en la Vía Verde

Existen rótulos de señalización informativos y direccionales: <b>sí</b>	Los rótulos son fácilmente identificables con la vista: <b>sí</b>
Rótulos son de mismo formato: <b>sí</b>	Altura máx. y mín. de los rótulos: <b>100 cm y 210 cm</b>
Tamaño máx. y mín. de letra: <b>1,0 cm y 7 cm</b>	Textos e iconos de color contrastado: <b>sí</b>
Textos e iconos <b>sin</b> altorrelieve y <b>sin</b> braille	Los iconos utilizados son los homologados: <b>sí</b>

**Comentario:** Existen carteles de señalización de cruce que no informan correctamente de la distancia al cruce.

Equipamientos del tramo Desde Cabezo de Mahón hasta final de Vía Verde en Valverde del Camino Longitud: 19,7 km (Apto para PMR)			
Equipamientos	Localización	Clasificación	Características destacables
Área de descanso nº 4	Km 19,7	Apta para PMR	Itinerario hasta el área de descanso: <b>Apto para PMR</b> Tipo de pavimento del área: <b>tierra suelta</b> Mobiliario disponible: <b>mesa con bancos, bancos con respaldo, aparcabicis, papeleras. No obstante, algunos elementos del mobiliario se encuentran deteriorados.</b> El área de descanso invaden la senda peatonal: <b>no</b>
Área de descanso nº 5	Km 30,9	Apta para PMR	Itinerario hasta el área de descanso: <b>Apto para PMR</b> Tipo de pavimento del área: <b>tierra suelta</b> Mobiliario disponible: <b>mesa con bancos, bancos con respaldo, aparcabicis, papeleras. No obstante, algunos elementos del mobiliario se encuentran deteriorados.</b> El área de descanso invaden la senda peatonal: <b>no</b>
Área de descanso nº 6	Km 33,2	Apta para PMR	Itinerario hasta el área de descanso: <b>Apto para PMR</b> Tipo de pavimento del área: <b>tierra suelta</b> Mobiliario disponible: <b>bancos con respaldo, aparcabicis, papeleras.</b> El área de descanso invaden la senda peatonal: <b>no</b>